

R1	Aktualizace PD dle úprav interiéru VH	01.2020	
ZMĚNA		DATUM	PODPIS

OBJEDNATEL



Správa železniční dopravní cesty, státní organizace

Praha 1 - Nové Město, Dlážděná 1003/7, PSČ 110 00

Oblastní ředitelství Praha

Praha 7, Partyzánská 24, PSČ 170 00

S-JTSK

±0,000 = 222,06 m n.m.

Bpv

PROJEKTOVÁ, INŽENÝRSKÁ A KONZULTAČNÍ ORGANIZACE CERTIFIKÁT ISO 9001 VPÚ DECO PRAHA a.s., PODBABSKÁ 1014/20, 160 00 PRAHA 6 DIČ CZ60193280 www.vpupraha.cz				 VPÚ DECO PRAHA a.s.	
PROJEKTANT	VYPRACOVAL	KONTROLA	HL.INŽ.PROJEKTU	ATELIÉR POZEMNÍCH STAVEB	
Ing.A.Seko	Ing.arch.Z.Rajkovová	Ing.M.Vénos	M.Pražský		
REKONSTRUKCE VÝPRAVNÍ BUDOVY V ŽST BEROUN Nádraží 129, 266 01 Beroun SO 110 Rekonstrukce objektu A00 – Architektonické a stavebně technické řešení				ČÍSLO ZAKÁZKY	2-0478-00/40
				DOKUMENTACE	DSP+DPS
				MĚŘÍTKO	
				DATUM	12.2018
				POČET FORMÁTŮ	
OBSAH PŘÍLOHY				ČÁST	ČÍSLO PŘÍLOHY
Tabulka ostatních výrobků				E	03.11
				KÓD	ČÍSLO KOPIE
DOKUMENTACI LZE UŽÍVAT POUZE VE SMYSLU PŘÍSLUŠNÉ SMLOUVY O DÍLO. VÝKRES, ČI JEHO ČÁST, MŮŽE BÝT KOPIROVÁN NEBO JINÝM ZPŮSOBEM ROZŠÍŘOVÁN POUZE PO PŘEDCHOZÍM SOUHLASU VPÚ DECO PRAHA a.s.					

TABULKA OSTATNÍCH VÝROBKŮ - Obsah			
	Tabulka ostatních výrobků - Obsah	Strana	2
Jxx	Ostatní výrobky - položky	Strana	3-16
		Celkem	17 A4
	Přílohy		
	Kuchyňky		6 A4
	Sanitární příčky		5 A4
	Prvky orientačního systému		2 A4
	Standard mobiliáře výpravní haly		3 A4
	Standard předmětů sanitárního vybavení		8 A4
		Celkem	24 A4
		Celkem	41 A4

Jxx - Ostatní výrobky

POZNÁMKY:

Tloušťka všech sanitárních příček je uvažována 30 mm - viz. Půdorys
Montáž dveří provádět pouze s podklady tj. půdorysy jednotlivých podlaží
Rozměry v tabulce jsou brány podle půdorysných rozměrů daných objektů zleva doprava a shora dolů. Nutné kontrolovat směr otevírání dveří.

J10a		Název	Sanitární polopříčka s dveřmi		Počet KS
		Rozměr	výška 2000 mm (včetně stojek v. 150 mm), délka 100 + 700 (dveře levé) + 540 + 700 (dveře pravé) + 100 mm - ověřit dle skutečného stavu		
		Materiál	DTD, HPL, nerez		
		Popis	Sanitární příčka s jednokřídlými dveřmi oddělující prostor předsíně od kabiny WC. Montovaná dělicí příčka do vlhkého prostředí, omyvatelná vodou, včetně výškově stavitelných podlahových nerezových stojek a kotevního systému. Provedení z kompaktních voděodolných HPL desek (popř. z DTD oboustranně potažené HPL pro zvýšenou mechanickou odolnost), povrch a barva dle vzorku. Dveře bezfalcové, kování nerez, klika/klika s WC zámkem - nouzově otevíratelné zvenku. 2x Příslušenství - nerezový dvojháček, dveřní doraz.		
		1PP	1		
		1NP	-		
J10b		Název	Sanitární polopříčka		Počet KS
		Rozměr	výška 2000 mm (včetně stojek v. 150 mm), délka 1330 mm, výkus pro předstěnu - ověřit dle skutečného stavu		
		Materiál	DTD, HPL, nerez		
		Popis	Sanitární polopříčka oddělující WC kabiny - viz půdorys. Montovaná dělicí příčka do vlhkého prostředí, omyvatelná vodou, včetně výškově stavitelných podlahových nerezových stojek a kotevního systému. Provedení z kompaktních voděodolných HPL desek (popř. z DTD oboustranně potažené HPL pro zvýšenou mechanickou odolnost), povrch a barva dle vzorku.		
		2NP	2		
		3NP	1		
J10c		Název	Sanitární polopříčka s dveřmi		Počet KS
		Rozměr	výška 2000 mm (včetně stojek v. 150 mm), délka 100 + 700 (dveře levé) + 405 mm - ověřit dle skutečného stavu		
		Materiál	DTD, HPL, nerez		
		Popis	Sanitární příčka s jednokřídlými dveřmi oddělující prostor předsíně od kabiny WC. Montovaná dělicí příčka do vlhkého prostředí, omyvatelná vodou, včetně výškově stavitelných podlahových nerezových stojek a kotevního systému. Provedení z kompaktních voděodolných HPL desek (popř. z DTD oboustranně potažené HPL pro zvýšenou mechanickou odolnost), povrch a barva dle vzorku. Dveře bezfalcové, kování nerez, klika/klika s WC zámkem - nouzově otevíratelné zvenku. Příslušenství - nerezový dvojháček, dveřní doraz.		
		4NP	-		
		Σ ks	1,0		
J10d		Název	Sanitární polopříčka		Počet KS
		Rozměr	výška 2000 mm (včetně stojek v. 150 mm), délka 700 mm, výkus pro předstěnu - ověřit dle skutečného stavu		
		Materiál	DTD, HPL, nerez		
		Popis	Sanitární polopříčka oddělující prostor umyvadla a pisoáru - viz půdorys. Montovaná dělicí příčka do vlhkého prostředí, omyvatelná vodou, včetně výškově stavitelných podlahových nerezových stojek a kotevního systému. Provedení z kompaktních voděodolných HPL desek (popř. z DTD oboustranně potažené HPL pro zvýšenou mechanickou odolnost), povrch a barva dle vzorku.		
		4NP	1		
		Σ ks	3,0		
J10e		Název	Sanitární polopříčka s dveřmi		Počet KS
		Rozměr	výška 2000 mm (včetně stojek v. 150 mm), délka 100 + 700 (dveře pravé) + 400 mm - ověřit dle skutečného stavu		
		Materiál	DTD, HPL, nerez		
		Popis	Sanitární příčka s jednokřídlými dveřmi oddělující prostor předsíně od kabiny WC. Montovaná dělicí příčka do vlhkého prostředí, omyvatelná vodou, včetně výškově stavitelných podlahových nerezových stojek a kotevního systému. Provedení z kompaktních voděodolných HPL desek (popř. z DTD oboustranně potažené HPL pro zvýšenou mechanickou odolnost), povrch a barva dle vzorku. Dveře bezfalcové, kování nerez, klika/klika s WC zámkem - nouzově otevíratelné zvenku. Příslušenství - nerezový dvojháček, dveřní doraz.		
		4NP	-		
		Σ ks	1,0		
J10f		Název	Sanitární polopříčka s dveřmi		Počet KS
		Rozměr	výška 2000 mm (včetně stojek v. 150 mm), délka 100 + 700 (dveře pravé) + 295 + 700 (dveře levé) + 100 mm - ověřit dle skutečného stavu		
		Materiál	DTD, HPL, nerez		
		Popis	Sanitární příčka s jednokřídlými dveřmi oddělující prostor předsíně od kabiny WC. Montovaná dělicí příčka do vlhkého prostředí, omyvatelná vodou, včetně výškově stavitelných podlahových nerezových stojek a kotevního systému. Provedení z kompaktních voděodolných HPL desek (popř. z DTD oboustranně potažené HPL pro zvýšenou mechanickou odolnost), povrch a barva dle vzorku. Dveře bezfalcové, kování nerez, klika/klika s WC zámkem - nouzově otevíratelné zvenku. 2x Příslušenství - nerezový dvojháček, dveřní doraz.		
		4NP	1		
		Σ ks	2,0		

J10g		Název	Sanitární polopříčka			Počet KS
		Rozměr	výška 2000 mm (včetně stojek v. 150 mm), délka 1200 mm - ověřit dle skutečného stavu			
		Materiál	DTD, HPL, nerez			
		Popis	Sanitární polopříčka oddělující WC kabiny - viz půdorys. Montovaná dělicí příčka do vlhkého prostředí, omyvatelná vodou, včetně výškově stavitelných podlahových nerezových stojek a kotevního systému. Provedení z kompaktních voděodolných HPL desek (popř. z DTD oboustranně potažené HPL pro zvýšenou mechanickou odolnost), povrch a barva dle vzorku.			
		1PP	2			
		1NP	-			
		2NP	-			
J10h		Název	Sanitární polopříčka			Počet KS
		Rozměr	výška 2000 mm (včetně stojek v. 150 mm), délka 500 mm - ověřit dle skutečného stavu			
		Materiál	DTD, HPL, nerez			
		Popis	Sanitární polopříčka oddělující prostor umyvadla a pisoáru - viz půdorys. Montovaná dělicí příčka do vlhkého prostředí, omyvatelná vodou, včetně výškově stavitelných podlahových nerezových stojek a kotevního systému. Provedení z kompaktních voděodolných HPL desek (popř. z DTD oboustranně potažené HPL pro zvýšenou mechanickou odolnost), povrch a barva dle vzorku.			
		1PP	1			
		1NP	-			
		2NP	-			
J10i		Název	Sanitární polopříčka s dveřmi			Počet KS
		Rozměr	výška 2000 mm (včetně stojek v. 150 mm), délka 200 + 700 (dveře pravé) + 505 + 700 (dveře levé) + 200 mm - ověřit dle skutečného stavu			
		Materiál	DTD, HPL, nerez			
		Popis	Sanitární příčka s jednokřídlými dveřmi oddělující prostor předsíně od kabiny WC. Montovaná dělicí příčka do vlhkého prostředí, omyvatelná vodou, včetně výškově stavitelných podlahových nerezových stojek a kotevního systému. Provedení z kompaktních voděodolných HPL desek (popř. z DTD oboustranně potažené HPL pro zvýšenou mechanickou odolnost), povrch a barva dle vzorku. Dveře bezfalcové, kování nerez, klika/klika s WC zámkem - nouzově otevíratelné zvenku. 2x Příslušenství - nerezový dvojháček, dvevní doraz.			
		1PP	1			
		1NP	-			
		2NP	-			
J10j		Název	Sanitární polopříčka s dveřmi			Počet KS
		Rozměr	výška 2000 mm (včetně stojek v. 150 mm), délka 100 + 700 (dveře levé) + 100 mm - ověřit dle skutečného stavu			
		Materiál	DTD, HPL, nerez			
		Popis	Sanitární příčka s jednokřídlými dveřmi oddělující prostor předsíně od kabiny WC. Montovaná dělicí příčka do vlhkého prostředí, omyvatelná vodou, včetně výškově stavitelných podlahových nerezových stojek a kotevního systému. Provedení z kompaktních voděodolných HPL desek (popř. z DTD oboustranně potažené HPL pro zvýšenou mechanickou odolnost), povrch a barva dle vzorku. Dveře bezfalcové, kování nerez, klika/klika s WC zámkem - nouzově otevíratelné zvenku. Příslušenství - nerezový dvojháček, dvevní doraz.			
		1PP	-			
		1NP	2			
		2NP	-			
J10k		Název	Sanitární polopříčka s dveřmi			Počet KS
		Rozměr	výška 2000 mm (včetně stojek v. 150 mm), délka 50 + 700 (dveře pravé) + 970 mm; výkus pro předstěnu - ověřit dle skutečného stavu			
		Materiál	DTD, HPL, nerez			
		Popis	Sanitární příčka s jednokřídlými dveřmi oddělující prostor předsíně od kabiny WC. Montovaná dělicí příčka do vlhkého prostředí, omyvatelná vodou, včetně výškově stavitelných podlahových nerezových stojek a kotevního systému. Provedení z kompaktních voděodolných HPL desek (popř. z DTD oboustranně potažené HPL pro zvýšenou mechanickou odolnost), povrch a barva dle vzorku. Dveře bezfalcové, kování nerez, klika/klika s WC zámkem - nouzově otevíratelné zvenku. Příslušenství - nerezový dvojháček, dvevní doraz.			
		1PP	-			
		1NP	1			
		2NP	-			
J10l		Název	Sanitární polopříčka s dveřmi			Počet KS
		Rozměr	výška 2000 mm (včetně stojek v. 150 mm), délka 100 + 700 (dveře levé) + 750 mm - ověřit dle skutečného stavu			
		Materiál	DTD, HPL, nerez			
		Popis	Sanitární příčka s jednokřídlými dveřmi oddělující prostor předsíně od kabiny WC. Montovaná dělicí příčka do vlhkého prostředí, omyvatelná vodou, včetně výškově stavitelných podlahových nerezových stojek a kotevního systému. Provedení z kompaktních voděodolných HPL desek (popř. z DTD oboustranně potažené HPL pro zvýšenou mechanickou odolnost), povrch a barva dle vzorku. Dveře bezfalcové, kování nerez, klika/klika s WC zámkem - nouzově otevíratelné zvenku. Příslušenství - nerezový dvojháček, dvevní doraz.			
		1PP	-			
		1NP	1			
		2NP	-			
J10m		Název	Sanitární polopříčka			Počet KS
		Rozměr	výška 2000 mm (včetně stojek v. 150 mm), délka 600 mm - ověřit dle skutečného stavu			
		Materiál	DTD, HPL, nerez			
		Popis	Sanitární polopříčka oddělující prostor umyvadla a pisoáru - viz půdorys. Montovaná dělicí příčka do vlhkého prostředí, omyvatelná vodou, včetně výškově stavitelných podlahových nerezových stojek a kotevního systému. Provedení z kompaktních voděodolných HPL desek (popř. z DTD oboustranně potažené HPL pro zvýšenou mechanickou odolnost), povrch a barva dle vzorku.			
		1PP	-			
		1NP	2			
		2NP	1			

J10n		Název	Sanitární polopříčka s dveřmi		Počet KS
		Rozměr	výška 2000 mm (včetně stojek v. 150 mm), délka 100 + 700 (dveře pravé) + 240 + 700 (dveře pravé) + 100 mm - ověřit dle skutečného stavu		
		Materiál	DTD, HPL, nerez		
		Popis	Sanitární příčka s jednokřídlými dveřmi oddělující prostor předsíně od kabiny WC. Montovaná dělicí příčka do vlhkého prostředí, omyvatelná vodou, včetně výškově stavitelných podlahových nerezových stojek a kotevního systému. Provedení z kompaktních voděodolných HPL desek (popř. z DTD oboustranně potažené HPL pro zvýšenou mechanickou odolnost), povrch a barva dle vzorku. Dveře bezfalcové, kování nerez, klika/klika s WC zámkem - nouzově otevíratelné zvenku. 2x Příslušenství - nerezový dvojháček, dveřní doraz.		
		1PP	-		
		1NP	1		
		2NP	-		
3NP	-				
4NP	-				
				Σ ks	1,0
J10o		Název	Sanitární polopříčka		Počet KS
		Rozměr	výška 2000 mm (včetně stojek v. 150 mm), délka 1460 mm; výkus pro předstěnu - ověřit dle skutečného stavu		
		Materiál	DTD, HPL, nerez		
		Popis	Sanitární polopříčka oddělující WC kabiny - viz půdorys. Montovaná dělicí příčka do vlhkého prostředí, omyvatelná vodou, včetně výškově stavitelných podlahových nerezových stojek a kotevního systému. Provedení z kompaktních voděodolných HPL desek (popř. z DTD oboustranně potažené HPL pro zvýšenou mechanickou odolnost), povrch a barva dle vzorku.		
		1PP	-		
		1NP	1		
		2NP	-		
3NP	-				
4NP	1				
				Σ ks	2,0
J10p		Název	Sanitární polopříčka		Počet KS
		Rozměr	výška 2000 mm (včetně stojek v. 150 mm), délka 1200 mm - ověřit dle skutečného stavu		
		Materiál	DTD, HPL, nerez		
		Popis	Sanitární polopříčka oddělující WC kabiny - viz půdorys. Montovaná dělicí příčka do vlhkého prostředí, omyvatelná vodou, včetně výškově stavitelných podlahových nerezových stojek a kotevního systému. Provedení z kompaktních voděodolných HPL desek (popř. z DTD oboustranně potažené HPL pro zvýšenou mechanickou odolnost), povrch a barva dle vzorku.		
		1PP	-		
		1NP	1		
		2NP	1		
3NP	-				
4NP	-				
				Σ ks	2,0
J10q		Název	Sanitární polopříčka s dveřmi		Počet KS
		Rozměr	výška 2000 mm (včetně stojek v. 150 mm), délka 100 + 700 (dveře pravé) + 380 + 700 (dveře levé) + 50 mm - ověřit dle skutečného stavu		
		Materiál	DTD, HPL, nerez		
		Popis	Sanitární příčka s jednokřídlými dveřmi oddělující prostor předsíně od kabiny WC. Montovaná dělicí příčka do vlhkého prostředí, omyvatelná vodou, včetně výškově stavitelných podlahových nerezových stojek a kotevního systému. Provedení z kompaktních voděodolných HPL desek (popř. z DTD oboustranně potažené HPL pro zvýšenou mechanickou odolnost), povrch a barva dle vzorku. Dveře bezfalcové, kování nerez, klika/klika s WC zámkem - nouzově otevíratelné zvenku. 2x Příslušenství - nerezový dvojháček, dveřní doraz.		
		1PP	-		
		1NP	1		
		2NP	-		
3NP	-				
4NP	-				
				Σ ks	1,0
J10r		Název	Sanitární polopříčka s dveřmi		Počet KS
		Rozměr	výška 2000 mm (včetně stojek v. 150 mm), délka 100 + 700 (dveře levé) + 320 + 700 (dveře pravé) + 100 mm - ověřit dle skutečného stavu		
		Materiál	DTD, HPL, nerez		
		Popis	Sanitární příčka s jednokřídlými dveřmi oddělující prostor předsíně od kabiny WC. Montovaná dělicí příčka do vlhkého prostředí, omyvatelná vodou, včetně výškově stavitelných podlahových nerezových stojek a kotevního systému. Provedení z kompaktních voděodolných HPL desek (popř. z DTD oboustranně potažené HPL pro zvýšenou mechanickou odolnost), povrch a barva dle vzorku. Dveře bezfalcové, kování nerez, klika/klika s WC zámkem - nouzově otevíratelné zvenku. 2x Příslušenství - nerezový dvojháček, dveřní doraz.		
		1PP	-		
		1NP	1		
		2NP	1		
3NP	1				
4NP	-				
				Σ ks	3,0
J10s		Název	Sanitární polopříčka		Počet KS
		Rozměr	výška 2000 mm (včetně stojek v. 150 mm), délka 1550 mm; výkus pro předstěnu - ověřit dle skutečného stavu		
		Materiál	DTD, HPL, nerez		
		Popis	Sanitární polopříčka oddělující WC kabiny - viz půdorys. Montovaná dělicí příčka do vlhkého prostředí, omyvatelná vodou, včetně výškově stavitelných podlahových nerezových stojek a kotevního systému. Provedení z kompaktních voděodolných HPL desek (popř. z DTD oboustranně potažené HPL pro zvýšenou mechanickou odolnost), povrch a barva dle vzorku.		
		1PP	-		
		1NP	3		
		2NP	-		
3NP	-				
4NP	-				
				Σ ks	3,0
J10t		Název	Sanitární polopříčka		Počet KS
		Rozměr	výška 2000 mm (včetně stojek v. 150 mm), délka 1780 mm; výkus pro předstěnu - ověřit dle skutečného stavu		
		Materiál	DTD, HPL, nerez		
		Popis	Sanitární polopříčka oddělující WC kabiny - viz půdorys. Montovaná dělicí příčka do vlhkého prostředí, omyvatelná vodou, včetně výškově stavitelných podlahových nerezových stojek a kotevního systému. Provedení z kompaktních voděodolných HPL desek (popř. z DTD oboustranně potažené HPL pro zvýšenou mechanickou odolnost), povrch a barva dle vzorku.		
		1PP	-		
		1NP	1		
		2NP	-		
3NP	-				
4NP	-				
				Σ ks	1,0

J10u		Název	Sanitární polopřička s dveřmi		Počet KS	
		Rozměr	výška 2000 mm (včetně stojek v. 150 mm), délka 100 + 700 (dveře levé) + 200 + 700 (dveře pravé) + 50 mm - ověřit dle skutečného stavu			
		Materiál	DTD, HPL, nerez			
		Popis	Sanitární přička s jednokřídlými dveřmi oddělující prostor předsíně od kabiny WC. Montovaná dělicí přička do vlhkého prostředí, omyvatelná vodou, včetně výškově stavitelných podlahových nerezových stojek a kotevního systému. Provedení z kompaktních voděodolných HPL desek (popř. z DTD oboustranně potažené HPL pro zvýšenou mechanickou odolnost), povrch a barva dle vzorku. Dveře bezfalcové, kování nerez, klika/klika s WC zámkem - nouzově otevíratelné zvenku. 2x Příslušenství - nerezový dvojháček, dvevní doraz.			
			1PP			-
			1NP			1
J10v		Název	Sanitární polopřička		Počet KS	
		Rozměr	výška 2000 mm (včetně stojek v. 150 mm), délka 800 mm - ověřit dle skutečného stavu			
		Materiál	DTD, HPL, nerez			
		Popis	Sanitární polopřička oddělující prostor umyvadla a pisoáru - viz půdorys. Montovaná dělicí přička do vlhkého prostředí, omyvatelná vodou, včetně výškově stavitelných podlahových nerezových stojek a kotevního systému. Provedení z kompaktních voděodolných HPL desek (popř. z DTD oboustranně potažené HPL pro zvýšenou mechanickou odolnost), povrch a barva dle vzorku.			
			1PP			-
			1NP			1
J10w		Název	Sanitární polopřička s dveřmi		Počet KS	
		Rozměr	výška 2000 mm (včetně stojek v. 150 mm), délka 430 + 700 (dveře pravé) + 100 mm - ověřit dle skutečného stavu			
		Materiál	DTD, HPL, nerez			
		Popis	Sanitární přička s jednokřídlými dveřmi oddělující prostor předsíně od kabiny WC. Montovaná dělicí přička do vlhkého prostředí, omyvatelná vodou, včetně výškově stavitelných podlahových nerezových stojek a kotevního systému. Provedení z kompaktních voděodolných HPL desek (popř. z DTD oboustranně potažené HPL pro zvýšenou mechanickou odolnost), povrch a barva dle vzorku. Dveře bezfalcové, kování nerez, klika/klika s WC zámkem - nouzově otevíratelné zvenku. Příslušenství - nerezový dvojháček, dvevní doraz.			
			2NP			-
			3NP			-
J10x		Název	Sanitární polopřička s dveřmi		Počet KS	
		Rozměr	výška 2000 mm (včetně stojek v. 150 mm), délka 430 + 700 (dveře levé) + 100 mm - ověřit dle skutečného stavu			
		Materiál	DTD, HPL, nerez			
		Popis	Sanitární přička s jednokřídlými dveřmi oddělující prostor předsíně od kabiny WC. Montovaná dělicí přička do vlhkého prostředí, omyvatelná vodou, včetně výškově stavitelných podlahových nerezových stojek a kotevního systému. Provedení z kompaktních voděodolných HPL desek (popř. z DTD oboustranně potažené HPL pro zvýšenou mechanickou odolnost), povrch a barva dle vzorku. Dveře bezfalcové, kování nerez, klika/klika s WC zámkem - nouzově otevíratelné zvenku. Příslušenství - nerezový dvojháček, dvevní doraz.			
			4NP			-
			Σ ks			1,0
J10y		Název	Sanitární polopřička s dveřmi		Počet KS	
		Rozměr	výška 2000 mm (včetně stojek v. 150 mm), délka 100 + 700 (dveře levé) + 220 + 700 (dveře pravé) + 50 mm - ověřit dle skutečného stavu			
		Materiál	DTD, HPL, nerez			
		Popis	Sanitární přička s jednokřídlými dveřmi oddělující prostor předsíně od kabiny WC. Montovaná dělicí přička do vlhkého prostředí, omyvatelná vodou, včetně výškově stavitelných podlahových nerezových stojek a kotevního systému. Provedení z kompaktních voděodolných HPL desek (popř. z DTD oboustranně potažené HPL pro zvýšenou mechanickou odolnost), povrch a barva dle vzorku. Dveře bezfalcové, kování nerez, klika/klika s WC zámkem - nouzově otevíratelné zvenku. 2x Příslušenství - nerezový dvojháček, dvevní doraz.			
			4NP			1
			Σ ks			3,0
J10z		Název	Sanitární polopřička		Počet KS	
		Rozměr	výška 2000 mm (včetně stojek v. 150 mm), délka 1100 mm - ověřit dle skutečného stavu			
		Materiál	DTD, HPL, nerez			
		Popis	Sanitární polopřička oddělující WC kabiny - viz půdorys. Montovaná dělicí přička do vlhkého prostředí, omyvatelná vodou, včetně výškově stavitelných podlahových nerezových stojek a kotevního systému. Provedení z kompaktních voděodolných HPL desek (popř. z DTD oboustranně potažené HPL pro zvýšenou mechanickou odolnost), povrch a barva dle vzorku.			
			4NP			1
			Σ ks			3,0
J11a		Název	Sanitární polopřička s dveřmi		Počet KS	
		Rozměr	výška 2000 mm (včetně stojek v. 150 mm), délka 100 + 700 (dveře levé) + 220 + 700 (dveře levé) + 100 mm - ověřit dle skutečného stavu			
		Materiál	DTD, HPL, nerez			
		Popis	Sanitární přička s jednokřídlými dveřmi oddělující prostor předsíně od kabiny WC. Montovaná dělicí přička do vlhkého prostředí, omyvatelná vodou, včetně výškově stavitelných podlahových nerezových stojek a kotevního systému. Provedení z kompaktních voděodolných HPL desek (popř. z DTD oboustranně potažené HPL pro zvýšenou mechanickou odolnost), povrch a barva dle vzorku. Dveře bezfalcové, kování nerez, klika/klika s WC zámkem - nouzově otevíratelné zvenku. 2x Příslušenství - nerezový dvojháček, dvevní doraz.			
			4NP			-
			Σ ks			1,0

J11b		Název	Sanitární polopříčka s dveřmi		Počet KS
		Rozměr	výška 2000 mm (včetně stojek v. 150 mm), délka 930 + 700 (dveře levé) + 100 mm - ověřit dle skutečného stavu		
		Materiál	DTD, HPL, nerez		
		Popis	Sanitární příčka s jednokřídlými dveřmi oddělující prostor předsíně od kabiny WC. Montovaná dělicí příčka do vlhkého prostředí, omyvatelná vodou, včetně výškové stavitelných podlahových nerezových stojek a kotevního systému. Provedení z kompaktních voděodolných HPL desek (popř. z DTD oboustranně potažené HPL pro zvýšenou mechanickou odolnost), povrch a barva dle vzorku. Dveře bezfalcové, kování nerez, klika/klika s WC zámkem - nouzově otevíratelné zvenku. Příslušenství - nerezový dvojháček, dveřní doraz.		
					1PP -
					1NP -
J11c		Název	Sanitární polopříčka s dveřmi		Počet KS
		Rozměr	výška 2000 mm (včetně stojek v. 150 mm), délka 100 + 700 (dveře pravé) + 360 + 700 (dveře levé) + 100 mm - ověřit dle skutečného stavu		
		Materiál	DTD, HPL, nerez		
		Popis	Sanitární příčka s jednokřídlými dveřmi oddělující prostor předsíně od kabiny WC. Montovaná dělicí příčka do vlhkého prostředí, omyvatelná vodou, včetně výškové stavitelných podlahových nerezových stojek a kotevního systému. Provedení z kompaktních voděodolných HPL desek (popř. z DTD oboustranně potažené HPL pro zvýšenou mechanickou odolnost), povrch a barva dle vzorku. Dveře bezfalcové, kování nerez, klika/klika s WC zámkem - nouzově otevíratelné zvenku. 2x Příslušenství - nerezový dvojháček, dveřní doraz.		
					1PP -
					1NP -
J11d		Název	Sanitární polopříčka s dveřmi		Počet KS
		Rozměr	výška 2000 mm (včetně stojek v. 150 mm), délka 805 + 700 (dveře levé) + 100 mm - ověřit dle skutečného stavu		
		Materiál	DTD, HPL, nerez		
		Popis	Sanitární příčka s jednokřídlými dveřmi oddělující prostor předsíně od kabiny WC. Montovaná dělicí příčka do vlhkého prostředí, omyvatelná vodou, včetně výškové stavitelných podlahových nerezových stojek a kotevního systému. Provedení z kompaktních voděodolných HPL desek (popř. z DTD oboustranně potažené HPL pro zvýšenou mechanickou odolnost), povrch a barva dle vzorku. Dveře bezfalcové, kování nerez, klika/klika s WC zámkem - nouzově otevíratelné zvenku. Příslušenství - nerezový dvojháček, dveřní doraz.		
					1PP -
					1NP -
J11e		Název	Sanitární polopříčka s dveřmi		Počet KS
		Rozměr	výška 2000 mm (včetně stojek v. 150 mm), délka 100 + 700 (dveře levé) + 250 + 700 (dveře levé) + 100 mm - ověřit dle skutečného stavu		
		Materiál	DTD, HPL, nerez		
		Popis	Sanitární příčka s jednokřídlými dveřmi oddělující prostor předsíně od kabiny WC. Montovaná dělicí příčka do vlhkého prostředí, omyvatelná vodou, včetně výškové stavitelných podlahových nerezových stojek a kotevního systému. Provedení z kompaktních voděodolných HPL desek (popř. z DTD oboustranně potažené HPL pro zvýšenou mechanickou odolnost), povrch a barva dle vzorku. Dveře bezfalcové, kování nerez, klika/klika s WC zámkem - nouzově otevíratelné zvenku. 2x Příslušenství - nerezový dvojháček, dveřní doraz.		
					1PP -
					1NP -
J11f		Název	Sanitární polopříčka		Počet KS
		Rozměr	výška 2000 mm (včetně stojek v. 150 mm), délka 1250 mm - ověřit dle skutečného stavu		
		Materiál	DTD, HPL, nerez		
		Popis	Sanitární polopříčka oddělující WC kabiny - viz půdorys. Montovaná dělicí příčka do vlhkého prostředí, omyvatelná vodou, včetně výškové stavitelných podlahových nerezových stojek a kotevního systému. Provedení z kompaktních voděodolných HPL desek (popř. z DTD oboustranně potažené HPL pro zvýšenou mechanickou odolnost), povrch a barva dle vzorku.		
					1PP -
					1NP -
J11g		Název	Sanitární polopříčka s dveřmi		Počet KS
		Rozměr	výška 2000 mm (včetně stojek v. 150 mm), délka 100 + 700 (dveře pravé) + 250 + 700 (dveře levé) + 100 mm - ověřit dle skutečného stavu		
		Materiál	DTD, HPL, nerez		
		Popis	Sanitární příčka s jednokřídlými dveřmi oddělující prostor předsíně od kabiny WC. Montovaná dělicí příčka do vlhkého prostředí, omyvatelná vodou, včetně výškové stavitelných podlahových nerezových stojek a kotevního systému. Provedení z kompaktních voděodolných HPL desek (popř. z DTD oboustranně potažené HPL pro zvýšenou mechanickou odolnost), povrch a barva dle vzorku. Dveře bezfalcové, kování nerez, klika/klika s WC zámkem - nouzově otevíratelné zvenku. 2x Příslušenství - nerezový dvojháček, dveřní doraz.		
					1PP -
					1NP -
J11h		Název	Sanitární polopříčka s dveřmi		Počet KS
		Rozměr	výška 2000 mm (včetně stojek v. 150 mm), délka 200 + 700 (dveře pravé) + 285 + 700 (dveře pravé) + 285 + 700 (dveře pravé) + 200 mm - ověřit dle skutečného stavu		
		Materiál	DTD, HPL, nerez		
		Popis	Sanitární příčka s jednokřídlými dveřmi oddělující prostor předsíně od kabiny WC. Montovaná dělicí příčka do vlhkého prostředí, omyvatelná vodou, včetně výškové stavitelných podlahových nerezových stojek a kotevního systému. Provedení z kompaktních voděodolných HPL desek (popř. z DTD oboustranně potažené HPL pro zvýšenou mechanickou odolnost), povrch a barva dle vzorku. Dveře bezfalcové, kování nerez, klika/klika s WC zámkem - nouzově otevíratelné zvenku. 2x Příslušenství - nerezový dvojháček, dveřní doraz.		
					1PP -
					1NP 1

J20		Název	Tubusový světlovod Ø 500 se stropním difuzorem - pro střechu s mírným sklonem		Počet KS
		Rozměr	Světlovodné potrubí Ø 500 mm		
		Materiál	-		
		Popis	"Tubusový světlovod Ø 500 mm do ploché střechy se stropním difuzorem, difuzor světlovodu s integrovaným dvojsklem U = 1,00 W/m2K, dekorativní kryt v barvě bílé, včetně montáže a napojení na střešní plášť. Délka světlovodného tubusu 3,0m. DP 1 s požární odolností 30 minut - dle požadavku PBR."		
		1PP	-		
		1NP	-		
		2NP	-		
		3NP	10		
		4NP	-		
		Σ ks	10,0		

J30		Název	Kuchyňka dl. 1670 (4.2.50)		Počet KS
		Rozměr	Dle přílohy		
		Materiál	-		
		Popis			
		1PP	-		
		1NP	-		
		2NP	-		
		3NP	-		
		4NP	1		
		Σ ks	1,0		

J31		Název	Kuchyňka dl. 1685 (3.2.38)		Počet KS
		Rozměr	Dle přílohy		
		Materiál	-		
		Popis			
		1PP	-		
		1NP	-		
		2NP	-		
		3NP	1		
		4NP	-		
		Σ ks	1,0		

J32		Název	Kuchyňka dl. 1680 (2.2.36)		Počet KS
		Rozměr	Dle přílohy		
		Materiál	-		
		Popis			
		1PP	-		
		1NP	-		
		2NP	1		
		3NP	-		
		4NP	-		
		Σ ks	1,0		

J33		Název	Kuchyňka dl. 1300 (1.2.51)		Počet KS
		Rozměr	Dle přílohy		
		Materiál	-		
		Popis			
		1PP	-		
		1NP	1		
		2NP	-		
		3NP	-		
		4NP	-		
		Σ ks	1,0		

J34		Název	Kuchyňka dl. 1200 (1.3.31)		Počet KS
		Rozměr	Dle přílohy		
		Materiál	-		
		Popis			
		1PP	-		
		1NP	1		
		2NP	-		
		3NP	-		
		4NP	-		
		Σ ks	1,0		

J40		Název	Čistící zóna- rohož v zádveři 1.1.01		Počet KS
		Rozměr	3600 x 2400 mm		
		Materiál	Textilní pásky do Al profilů		
		Popis	Interiérová čistící rohož		
			Čistící zóny jsou uvažovány vč. všech pomocných, lemovacích a kotevních prvků. Lemování pro zapuštění do podlahy včetně pohledové lišty, lamely kobercové pro vnitřní zóny, materiál lemování a lamel hliník, hl. vnitřních lamel 17 mm. Barva dle výběru architekta.		
		1PP	-		
		1NP	2		
		2NP	-		
		3NP	-		
		4NP	-		
		Σ ks	2,0		

J41		Název	Čistící zóna- rohož do místnosti 1.1.08		Počet KS
		Rozměr	2090 x 600 mm		
		Materiál	Textilní pásky do Al profilů		
		Popis	Interiérová čistící rohož Čistící zóny jsou uvažovány vč. všech pomocných, lemovacích a kotevních prvků. Lemování pro zapuštění do podlahy včetně pohledové lišty, lamely kobercové pro vnitřní zóny, materiál lemování a lamel hliník, hl. vnitřních lamel 17 mm. Barva dle výběru architekta. Vzor viz J40		
		1PP	-		
		1NP	1		
		2NP	-		
J42		Název	Čistící zóna- rohož do místnosti 1.2.01		Počet KS
		Rozměr	1760 x 600 mm		
		Materiál	Textilní pásky do Al profilů		
		Popis	Interiérová čistící rohož Čistící zóny jsou uvažovány vč. všech pomocných, lemovacích a kotevních prvků. Lemování pro zapuštění do podlahy včetně pohledové lišty, lamely kobercové pro vnitřní zóny, materiál lemování a lamel hliník, hl. vnitřních lamel 17 mm. Barva dle výběru architekta. Vzor viz J40		
		1PP	1		
		1NP	2		
		2NP	-		
J43		Název	Čistící zóna- rohož do místnosti 1.2.57, 1.2.14, 1.2.40		Počet KS
		Rozměr	1480 x 600 mm		
		Materiál	Textilní pásky do Al profilů		
		Popis	Interiérová čistící rohož Čistící zóny jsou uvažovány vč. všech pomocných, lemovacích a kotevních prvků. Lemování pro zapuštění do podlahy včetně pohledové lišty, lamely kobercové pro vnitřní zóny, materiál lemování a lamel hliník, hl. vnitřních lamel 17 mm. Barva dle výběru architekta. Vzor viz J40		
		1PP	-		
		1NP	3		
		2NP	-		
J44		Název	Čistící zóna- rohož do místnosti 1.2.02		Počet KS
		Rozměr	1450 x 600 mm		
		Materiál	Textilní pásky do Al profilů		
		Popis	Interiérová čistící rohož Čistící zóny jsou uvažovány vč. všech pomocných, lemovacích a kotevních prvků. Lemování pro zapuštění do podlahy včetně pohledové lišty, lamely kobercové pro vnitřní zóny, materiál lemování a lamel hliník, hl. vnitřních lamel 17 mm. Barva dle výběru architekta. Vzor viz J40		
		1PP	-		
		1NP	1		
		2NP	-		
J45		Název	Čistící zóna- rohož do místnosti 1.3.20, 1.3.11, 1.3.01a, 1.3.02, 1.1.70		Počet KS
		Rozměr	2080 x 600 mm		
		Materiál	Textilní pásky do Al profilů		
		Popis	Interiérová čistící rohož Čistící zóny jsou uvažovány vč. všech pomocných, lemovacích a kotevních prvků. Lemování pro zapuštění do podlahy včetně pohledové lišty, lamely kobercové pro vnitřní zóny, materiál lemování a lamel hliník, hl. vnitřních lamel 17 mm. Barva dle výběru architekta. Vzor viz J40		
		1PP	-		
		1NP	5		
		2NP	-		
J46		Název	Čistící zóna- rohož do místnosti 1.1.56		Počet KS
		Rozměr	1990 x 600 mm		
		Materiál	Textilní pásky do Al profilů		
		Popis	Interiérová čistící rohož Čistící zóny jsou uvažovány vč. všech pomocných, lemovacích a kotevních prvků. Lemování pro zapuštění do podlahy včetně pohledové lišty, lamely kobercové pro vnitřní zóny, materiál lemování a lamel hliník, hl. vnitřních lamel 17 mm. Barva dle výběru architekta. Vzor viz J40		
		1PP	-		
		1NP	1		
		2NP	-		
J50		Název	Plastika - ochránění a obnovení		Počet KS
		Rozměr	10000 x 3000 mm		
		Materiál			
		Popis	Zabednění (zakrytí) pro ochránění plastiky v průběhu stavebních úprav. Následné odkrytí, zjištění stavu díla a jeho ošetření. Předpokládaný postup: vyčištění povrchových nečistot, následná konsolidace a na závěr povrchové ošetření pro stálost plastiky.		
		1PP	-		
		1NP	-		
		2NP	1		

J51		Název	Vitráž - ochránění a obnovení		Počet KS
		Rozměr	13900 x 4000 mm		
		Materiál			
		Popis	Zabednění (zakrytí) pro ochránění vitráže v průběhu stavebních úprav. Následné odkrytí, zjištění stavu díla a jeho ošetření. Předpokládaný postup: vyčištění povrchových nečistot skel, obnovení těsnosti vitráže, zatmelení, ošetření rámu.		
					1PP -
					1NP -
					2NP 1
				3NP -	
				4NP -	
				Σ ks	1,0

J60		Název	Požární roleta textilní EW30 DP1		Počet KS
		Rozměr	(šířka x výška otvoru) 3550 x 3310 mm		
		Materiál	pozinkovaný plech lakovaný, RAL dle okolních stěn(bílá)		
		Popis	Textilní roletový požární uzávěr s požární odolností EW30 DP1 s napojením na EPS - speciální požárně odolná textilie tl. 0,6 mm vyztužená nerezovými drátky s povrchovým zátěrem, případně s hliníkovou reflexní vrstvou (fólií) pro zvýšení požární odolnosti - pro montáž na otvor nebo do otvoru - navíjecí box rolety pro návil rolety do 3,5m (rozměr cca 230 x 230 mm), ovládání pomocí trubkového motoru (230 V) se systémem bezpečného gravitačního uzavření - ovládací jednotka zajišťující elektronické řízení jednotlivých funkcí uzávěru, s vlastním záložním zdrojem el.en. zabrahující nežádoucímu uzavření uzávěru v případě výpadku, samočinné uzavření z ústředny EPS (bezpotenciálový kontakt), případně pomocí lokálních autonomních čidel i v případě výpadku napájecího napětí pomocí systému bezpečného gravitačního uzavření - možnost dvoufázového uzavření, možnost připojení únikového tlačítka (nouzové otevření při požárním poplachu), vybavení optickou a akustickou signalizací - rychlost uzavírání rolety je přibližně 100 mm/s - ocelové prvky z lakovaného pozinkovaného plechu		
					1PP -
					1NP 1
				2NP -	
				3NP -	
				4NP -	
				Σ ks	1,0
J61		Název	Požární roleta textilní EW30 DP1		Počet KS
		Rozměr	(šířka x výška otvoru) 4170 x 3310 mm		
		Materiál	pozinkovaný plech lakovaný, RAL dle okolních stěn(bílá)		
		Popis	Textilní roletový požární uzávěr s požární odolností EW30 DP1 s napojením na EPS - speciální požárně odolná textilie tl. 0,6 mm vyztužená nerezovými drátky s povrchovým zátěrem, případně s hliníkovou reflexní vrstvou (fólií) pro zvýšení požární odolnosti - pro montáž na otvor nebo do otvoru - navíjecí box rolety pro návil rolety do 3,5m (rozměr cca 230 x 230 mm), ovládání pomocí trubkového motoru (230 V) se systémem bezpečného gravitačního uzavření - ovládací jednotka zajišťující elektronické řízení jednotlivých funkcí uzávěru, s vlastním záložním zdrojem el.en. zabrahující nežádoucímu uzavření uzávěru v případě výpadku, samočinné uzavření z ústředny EPS (bezpotenciálový kontakt), případně pomocí lokálních autonomních čidel i v případě výpadku napájecího napětí pomocí systému bezpečného gravitačního uzavření - možnost dvoufázového uzavření, možnost připojení únikového tlačítka (nouzové otevření při požárním poplachu), vybavení optickou a akustickou signalizací - rychlost uzavírání rolety je přibližně 100 mm/s - ocelové prvky z lakovaného pozinkovaného plechu		
					1PP -
					1NP 1
				2NP -	
				3NP -	
				4NP -	
				Σ ks	1,0

J70		Název	Stěnové držáky na kola		Počet KS
		Rozměr			
		Materiál	Ocelové trubky o průměru 20 - 25 mm, držák zadního kola je plastový a ochranný návlak háku předního kola je pogumovaný		
		Popis			
					1PP -
					1NP 10
					2NP -
				3NP -	
				4NP -	
				Σ ks	10,0

J80		Název	Komplet kabina WC mužů (místnosti WC pro personál)		Počet KS
		Rozměr			
		Materiál	plastové		
		Popis	Držák na toaletní papír, WC štětka včetně držáku, věšák		
					1PP 4
					1NP 11
					2NP 5
				3NP 4	
				4NP 3	
				Σ ks	27,0
J80a		Název	Komplet kabina WC mužů (místnosti WC pro veřejnost)		Počet KS
		Rozměr			
		Materiál	nerezové - antivandal		
		Popis	Držák na toaletní papír, WC štětka včetně držáku, věšák		
					1PP
					1NP 3
					2NP
				3NP	
				4NP	
				Σ ks	3,0


J81		Název	Komplet kabina WC ženy (místnosti WC pro personál)		Počet KS
		Rozměr			
		Materiál	plastové		
		Popis	Držák na toaletní papír, WC štětka včetně držáku, věšák, držák na hygienické sáčky, koš 5l		
		1PP	4		
		1NP	5		
		2NP	5		
J81a		Název	Komplet kabina WC ženy (místnosti WC pro veřejnost)		Počet KS
		Rozměr			
		Materiál	nerezové - antivandal		
		Popis	Držák na toaletní papír, WC štětka včetně držáku, věšák, držák na hygienické sáčky, koš 5l		
		1PP			
		1NP	6		
		2NP			
J82		Název	Komplet WC imobilní - muži		Počet KS
		Rozměr			
		Materiál	nerezové - antivandal		
		Popis	Nástěnné madlo - délka min 500 mm; sklopné madlo - výška 800 mm; záchodový splachovač; vodorovné pevné madlo - výška 800; toaletní záchodový kartáč, zásobník na tekuté mýdlo, odkládací police, odpadkový koš, zásobník na papírové ručníky; háček na oděvy; sklopné zdcadlo; držák na toaletní papír; ovladač systému nouzového volání		
		1PP	-		
		1NP	1		
		2NP	-		
J83		Název	Komplet WC imobilní - ženy		Počet KS
		Rozměr			
		Materiál	nerezové - antivandal		
		Popis	Nástěnné madlo - délka min 500 mm; sklopné madlo - výška 800 mm; záchodový splachovač; vodorovné pevné madlo - výška 800; toaletní záchodový kartáč, zásobník na tekuté mýdlo, odkládací police, odpadkový koš, zásobník na papírové ručníky; háček na oděvy; sklopné zdcadlo; držák na toaletní papír; ovladač systému nouzového volání; hygienické sáčky		
		1PP	-		
		1NP	1		
		2NP	-		
J84		Název	Komplet sprcha		Počet KS
		Rozměr			
		Materiál	nerezové provedení		
		Popis	Madlo, mýdelník, věšák		
		1PP	2		
		1NP	9		
		2NP	4		
J85		Název	Komplet přebalovací pult		Počet KS
		Rozměr			
		Materiál	nerezové - antivandal		
		Popis	Zásobník na tekuté mýdlo, věšák, koš s víkem, zásobník na papírové ručníky, přebalovací pult		
		1PP	-		
		1NP	1		
		2NP	-		
J86		Název	Elektrický osušovač rukou bezdotykový (místnosti předsíní WC pro veřejnost)		Počet KS
		Rozměr			
		Materiál	antivandal provedení		
		Popis	Elektrický osušovač rukou bezdotykový, provedení antivandal		
		1PP			
		1NP	2		
		2NP			
J87		Název	Zásobník na tekuté mýdlo (místnosti předsíní WC pro veřejnost)		Počet KS
		Rozměr			
		Materiál	nerezové - antivandal		
		Popis	Zásobník na tekuté mýdlo		
		1PP			
		1NP	10		
		2NP			

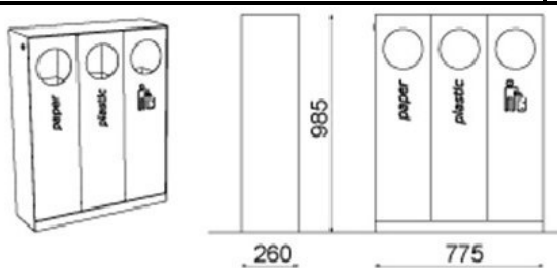


J87a		Název	Zásobník na tekuté mýdlo (místnosti předsíní WC pro personál, samostatná umyvadla)		Počet KS
		Rozměr			
		Materiál	plastové		
		Popis	Zásobník na tekuté mýdlo		
		1PP	6		
		1NP	18		
		2NP	7		
		3NP	5		
4NP	4				
		Σ ks	40,0		
J88		Název	Odpadkový koš (místnosti předsíní WC pro veřejnost)		Počet KS
		Rozměr			
		Materiál	nerezové - antivandal		
		Popis	Odpadkový koš nástěnný, matný nerez, 46l		
		1PP	-		
		1NP	3		
		2NP	-		
		3NP	-		
4NP	-				
		Σ ks	3,0		
J88a		Název	Odpadkový koš (místnosti předsíní WC pro personál)		Počet KS
		Rozměr			
		Materiál	plastové		
		Popis	Odpadkový koš stojací, plast, 42l		
		1PP	4		
		1NP	16		
		2NP	6		
		3NP	4		
4NP	4				
		Σ ks	34,0		


J89		Název	Zrcadlo 0.2.69a, 1.2.48a, 1.3.27b, 4.2.04		Počet KS		
		Rozměr	1150 x 750 mm				
		Materiál					
		Popis	Zrcadlo lepené plošně na stěnu, tl. 6-7mm, s fazetou. Fazeta zalíčována s povrchem obkladu. Pozn.: Rozměry jsou orientační, skutečné rozměry je třeba ověřit zaměřením.			1PP	1
			1NP			-	
			2NP			-	
			3NP			-	
		4NP	1				
		Σ ks	2,0				
J90		Název	Zrcadlo 0.2.70, 0.2.36, 2.2.04		Počet KS		
		Rozměr	1500 x 750 mm				
		Materiál					
		Popis	Zrcadlo lepené plošně na stěnu, tl. 6-7mm, s fazetou. Fazeta zalíčována s povrchem obkladu. Pozn.: Rozměry jsou orientační, skutečné rozměry je třeba ověřit zaměřením.			1PP	2
			1NP			-	
			2NP			1	
			3NP			-	
		4NP	-				
		Σ ks	3,0				
J91		Název	Zrcadlo 0.2.33		Počet KS		
		Rozměr	1300 x 750 mm				
		Materiál					
		Popis	Zrcadlo lepené plošně na stěnu, tl. 6-7mm, s fazetou. Fazeta zalíčována s povrchem obkladu. Pozn.: Rozměry jsou orientační, skutečné rozměry je třeba ověřit zaměřením.			1PP	1
			1NP			-	
			2NP			-	
			3NP			-	
		4NP	-				
		Σ ks	1,0				
J92		Název	Zrcadlo 1.1.12a, 1.2.49, 1.3.05, 1.3.14, 1.3.27e, 1.3.37, 1.3.47, 2.1.19a, 2.1.16a, 2.2.44a, 2.2.45a, 4.2.06		Počet KS		
		Rozměr	900 x 750 mm				
		Materiál					
		Popis	Zrcadlo lepené plošně na stěnu, tl. 6-7mm, s fazetou. Fazeta zalíčována s povrchem obkladu. Pozn.: Rozměry jsou orientační, skutečné rozměry je třeba ověřit zaměřením.			1PP	-
			1NP			7	
			2NP			4	
			3NP			-	
		4NP	1				
		Σ ks	12,0				

J93		Název	Zrcadlo 1.1.48, 1.1.52		Počet KS
		Rozměr	900 x 750 mm		
		Materiál			
		Popis	Zrcadlo sklopné pro babinu pro imobilní, lepené na sklápěcí konstrukci, tl. 6-7mm, s fazetou.		
		1PP	-		
		1NP	2		
		2NP	-		
J94		Název	Zrcadlo 1.1.45, 1.1.50		Počet KS
		Rozměr	2400 x 750 mm		
		Materiál			
		Popis	Zrcadlo lepené plošně na stěnu, tl. 6-7mm, s fazetou. Fazeta zalíčována s povrchem obkladu. Pozn.: Rozměry jsou orientační, skutečné rozměry je třeba ověřit zaměřením.		
		1PP	-		
		1NP	2		
		2NP	-		
J95		Název	Zrcadlo 1.1.35, 1.2.06, 1.2.09		Počet KS
		Rozměr	1600 x 750 mm		
		Materiál			
		Popis	Zrcadlo lepené plošně na stěnu, tl. 6-7mm, s fazetou. Fazeta zalíčována s povrchem obkladu. Pozn.: Rozměry jsou orientační, skutečné rozměry je třeba ověřit zaměřením.		
		1PP	-		
		1NP	2		
		2NP	-		
J96		Název	Zrcadlo 1.1.54, 1.2.33, 1.2.37, 3.2.43, 3.2.45a, 4.2.55, 4.2.58		Počet KS
		Rozměr	1000 x 750 mm		
		Materiál			
		Popis	Zrcadlo lepené plošně na stěnu, tl. 6-7mm, s fazetou. Fazeta zalíčována s povrchem obkladu. Pozn.: Rozměry jsou orientační, skutečné rozměry je třeba ověřit zaměřením.		
		1PP	-		
		1NP	3		
		2NP	-		
J97		Název	Zrcadlo 2.2.07a, 3.2.07a		Počet KS
		Rozměr	1800 x 750 mm		
		Materiál			
		Popis	Zrcadlo lepené plošně na stěnu, tl. 6-7mm, s fazetou. Fazeta zalíčována s povrchem obkladu. Pozn.: Rozměry jsou orientační, skutečné rozměry je třeba ověřit zaměřením.		
		1PP	-		
		1NP	-		
		2NP	1		
J98		Název	Zrcadlo 1.3.33		Počet KS
		Rozměr	800 x 750 mm		
		Materiál			
		Popis	Zrcadlo lepené plošně na stěnu, tl. 6-7mm, s fazetou. Fazeta zalíčována s povrchem obkladu. Pozn.: Rozměry jsou orientační, skutečné rozměry je třeba ověřit zaměřením.		
		1PP	-		
		1NP	1		
		2NP	-		
J99		Název	Zrcadlo 1.1.13, 3.2.04		Počet KS
		Rozměr	1750 x 750 mm		
		Materiál			
		Popis	Zrcadlo lepené plošně na stěnu, tl. 6-7mm, s fazetou. Fazeta zalíčována s povrchem obkladu. Pozn.: Rozměry jsou orientační, skutečné rozměry je třeba ověřit zaměřením.		
		1PP	-		
		1NP	1		
		2NP	-		

J105		Název	Výlez na střechu		Počet KS
		Rozměr	900 x 600 mm		
		Materiál	plechové sendvičové víko, ocelové prvky v provedení FeZn		
		Popis	Protipožární stahovací schody v kombinaci se zatepleným poklopem. Požární odolnost dle PBR. Součinitel prostupu tepla světliku pro výplň otvoru ve střeše z vytápěného prostoru do vnějšího prostředí dle ČSN 730540-2 - min. U=1,0W/m2K. Schody mají plechové sendvičové víko. Uvnitř víka je tepelná izolace a spára mezi víkem a rámem je těsněná protipožární páskou. Na konstrukci rámu je upevněn stahovací žebřík spojený s víkem. Součástí dodávky stahovací tyč, uzamykatelné provedení, klíče, doplňující příprava pro napojení hydroizolace. Schody vybaveny posuvným madlem. Ocelové prvky v provedení FeZn + povrchová úprava komaxit, RAL 9003 nebo dle výběru architekta. Otvírání spodního a horního víka bude vybaveno pružinami nebo plynovými písty pro snadné otevření i v případě sněhové pokrývky.		
J106		Název	Výlez na střechu		Počet KS
		Rozměr	600 x 600 mm		
		Materiál	plechové sendvičové víko, ocelové prvky v provedení FeZn		
		Popis	Protipožární poklop výlezu na střechu s požární odolností dle PBR. Součinitel prostupu tepla světliku pro výplň otvoru ve střeše z vytápěného prostoru do vnějšího prostředí dle ČSN 730540-2 max. U=1,0W/m2K. Poklop má plechové sendvičové víko. Uvnitř víka je tepelná izolace a spára mezi víkem a rámem je těsněná protipožární páskou. Uzamykatelné provedení, klíče, doplňující příprava pro napojení hydroizolace. Ocelové prvky v provedení FeZn + povrchová úprava komaxit, RAL 9003 nebo dle výběru architekta. Otvírání spodního a horního víka bude vybaveno pružinami nebo plynovými písty pro snadné otevření i v případě sněhové pokrývky. Součástí budou oka upevněná na stěnu v tubusu průřezu pro zavěšení žebříku.		
J107		Název	Prvky orinetačního systému		Počet KS
		Rozměr	viz schematický výkres - prvky orientačního systému		
		Materiál			
		Popis	viz graficky manuál jednotného orientačního a informačního systému Správy železniční dopravní cesty, státní organizace. 1. vydání září 2017		
J109		Název	Nápis názvu stanice nad hlavním vstupem do výpravní haly		Počet KS
		Rozměr	viz schematický výkres a výkres pohledů na objekt		
		Materiál	AL, polykarbonátovou		
		Popis	podsvícený nápis v plechovém AL podstavci s polykarbontovou krycí deskou nápisu kotvený do AL fasádního rastru prosklené fasády viz graficky manuál jednotného orientačního a informačního systému Správy železniční dopravní cesty, státní organizace. 1. vydání září 2017		
J110		Název	Nápis názvu stanice z boku budovy		Počet KS
		Rozměr	viz schematický výkres a výkres pohledů na objekt		
		Materiál	polykarbonátová deska kotvená do fasády		
		Popis	viz graficky manuál jednotného orientačního a informačního systému Správy železniční dopravní cesty, státní organizace. 1. vydání září 2017		
J111		Název	Lavice v čekárnách výpravní haly		Počet KS
		Rozměr	š.2400mm, hl.650mm, v.800mm		
		Materiál	celokovové provedení		
		Popis	Designová lavička s opěradlem, tvarované kovové bočnice s možností kotvení k podlaze, velikostní řada pro 4 dospělé osoby, s možností dodatečné montáže středových područek mezi jednotlivými sedáky, rovné provedení • sedáky z perforovaného plechu • povrchová úprava práškovým vypalovacím lakem • nohy a madla kovová s povrchovou úpravou chromováním • nohy s rektifikací pro vyrovnání nerovností podlahy		

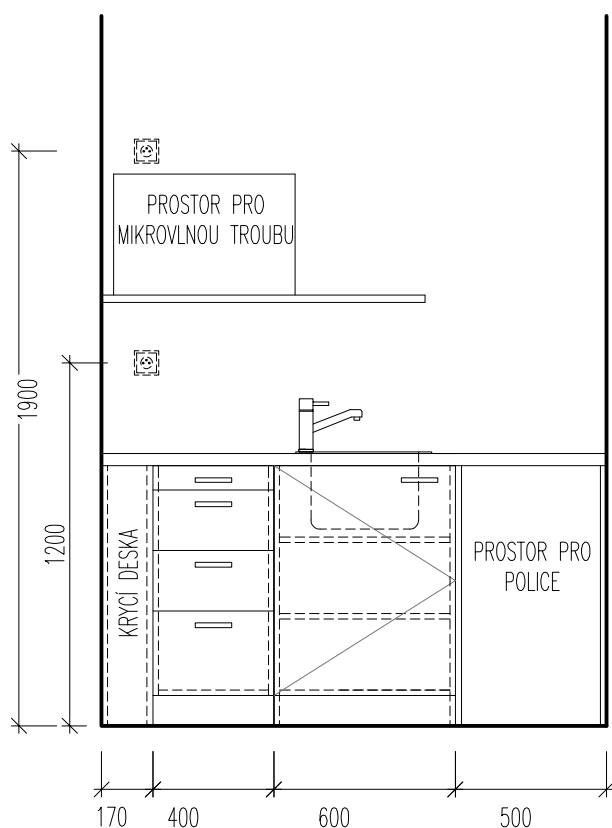


J112		Název	Odpadkové koše		Počet KS
		Rozměr	-		
		Materiál	Pozinkovaná nádoba s práškovým nástřikem. Vysoká ochrana proti korozi díky povlaku na bázi polyesteru odolnému vůči UV záření, barva grafitová černá, podobná RAL 9011		
		Popis	Kovový odpadkový koš, uzavřený s krytým vhozem, s možností třídění odpadu (min. 3 komory), ocelové nebo nerezové tělo, 3x32l, verze bez popelníku, grafitová černá, podobná RAL 9011		
		1PP	-		
		1NP	7		
		2NP	-		
		3NP	-		
		4NP	-		
		Σ ks	7,0		
	<div></div>				
J113	neobsazeno				
J114		Název	Hodiny		Počet KS
		Rozměr	-		
		Materiál	-		
		Popis	Vnitřní hlavní řídící hodiny propojené linkou s vnějším pohonem ovládajícím ručičkový mechanismus, možnost seřizování hodin z místa hlavních hodin, tvarové řešení je patrné z výkresů fasád objektu a bude upřesněno na základě požadavku architekta - obvodová silueta podsvětlená LED, malá a velká ručička podsvětlená LED, číselník do průměru 1m vyznačením časového údaje označen čárkou podsvícenou LED (pouze 3, 6, 9 a 12hod). - čitelnost časového údaje na velkou vzdálenost min 200 m - hlavní hodiny se zajištěním automatického dobíhání po výpadku napájení a automatický přechod letní-zimní čas, řízením hodin radiosignálem DCF - řízení polarizovanými minutovými impulsy 24V, napájení síťové napětí 230V /50Hz, 5W, max. hmotnost ručky do 12 kg, max. moment setrvačnosti minutové ručky 5 kgm2		
		1PP	-		
		1NP	1		
		2NP	-		
		3NP	-		
		4NP	-		
		Σ ks	1,0		
J115		Název	Prosvětlený nápis BEROUN		Počet KS
		Rozměr	výška písmen 400-500mm		
		Materiál	-		
		Popis	Repase stávajícího nápisu na fasádě objektu a přemístění do nové polohy na fasádě severního průčelí výpravní budovy, viz výkres pohledů – severní průčelí výpravní budova - výměna napájecí elektročásti jednotlivých písmen vč. výměny světelných zdrojů za LED systém - oprava nosné kapotáže písmen, nové povrchové úpravy lakováním - výměna zákrytu přední prosvětlené části písmen (mléčná polykarbonátová deska vyříznutá do tvaru písmene)		
		1PP	-		
		1NP	1		
		2NP	-		
		3NP	-		
		4NP	-		
		Σ ks	1,0		
	<div></div>				
J116		Název	Zásobník na papírové ručníky (místnosti předsiní WC pro veřejnost)		Počet KS
		Rozměr	125 x 275 x 345 mm		
		Materiál	matný nerez (AISI 304)		
		Popis	Vlastnosti - spec. zámek, vysoce odolný proti poškození"pianový" pant přední části Použití - skládané papírové ručníky Varianta - nástěnný Množství náplně - 525 ks papír. ručníků "Z"		
		1PP	-		
		1NP	3		
		2NP	-		
		3NP	-		
		4NP	-		
		Σ ks	3,0		
J117		Název	Zásobník na papírové ručníky (místnosti předsiní WC pro personál)		Počet KS
		Rozměr	125 x 275 x 345 mm		
		Materiál	tvrzený plast		
		Popis	Vlastnosti - spec. zámek, vysoce odolný proti poškození"pianový" pant přední části Použití - skládané papírové ručníky Varianta - nástěnný Množství náplně - 525 ks papír. ručníků "Z"		
		1PP	4		
		1NP	16		
		2NP	6		
		3NP	4		
		4NP	4		
		Σ ks	34,0		

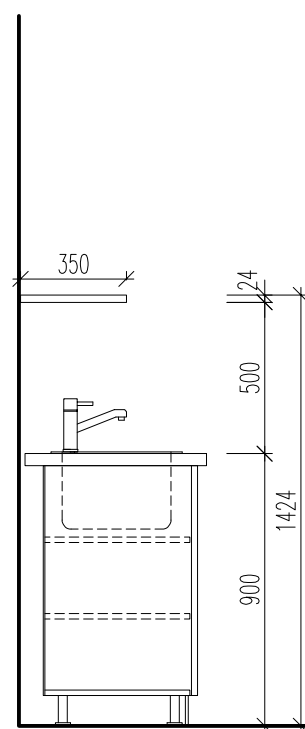
J118	Název	Jednoprůchodový turniken na přístupu na WC veřejnost			Počet KS
	Rozměr				
	Materiál	kartáčovaná nerez s přelakováním s plastovými doplňky v černé barvě			
	Popis	Jedno průchodový turniket s průchodovou šířkou min. 900 mm, vstup – průchod zpoplatněný (mince, bankovky CZK a EUR), východ – volný průchod, povrchová úprava vhodná do hygienických prostor, vč. výkrytu zbylého prostoru mezi navazujícími stěnami skleněnou zábranou s možností manuálního sklopení oprávněnou osobou (symetrické umístění turniketu na osu chodby, bezpečnostní polep skleněných ploch) Množství náplně - 525 ks papír. ručníků "Z"		1PP	-
				1NP	1
				2NP	-
				3NP	-
				4NP	-
			Σ ks	1,0	
					

J30 - KUCHYŇKA DL.1670 mm

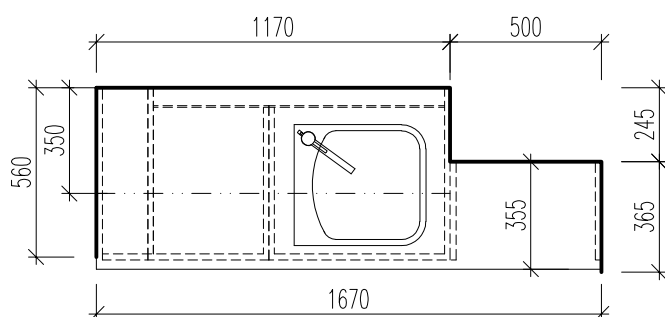
POHLED NA SESTAVU - M1:25



ŘEZ SESTAVOU - M1:25



PŮDORYS SESTAVY - M1:25



POZNÁMKY

Před zadáním do výroby nutno ověřit rozměry a přeměřit veškeré konstrukce na stavbě.

Součástí subdodávky je :

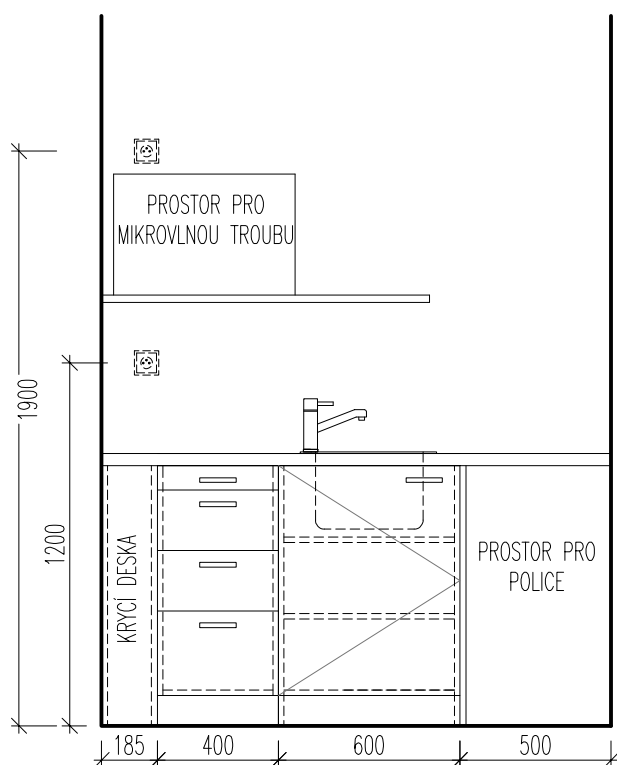
- vyhotovení dílenské a montážní dokumentace subdodavatele a její předložení k odsouhlasení GP a TDI.
- předložení vzorového řešení k odsouhlasení.
- kompletní provedení včetně kotvení v předepsané kvalitě.
- prověření dimenzí základních nosných prvků a kotvení.
- součástí dodávky jsou kotvící a kompletační prvky ke stavební části.

4.NP MÍSTNOST 4.2.50

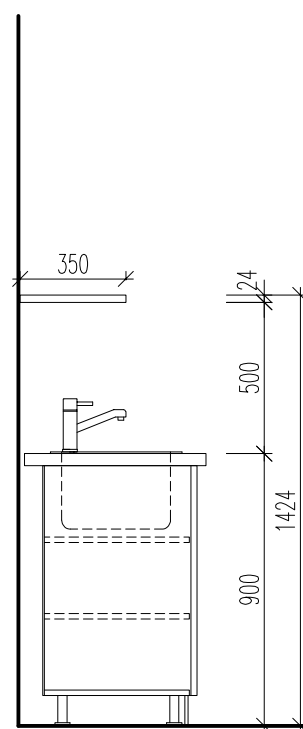
	OBSAH J30 KUCHYŇKA	Č. PŘ.
		J30

J31 - KUCHYŇKA DL.1685 mm

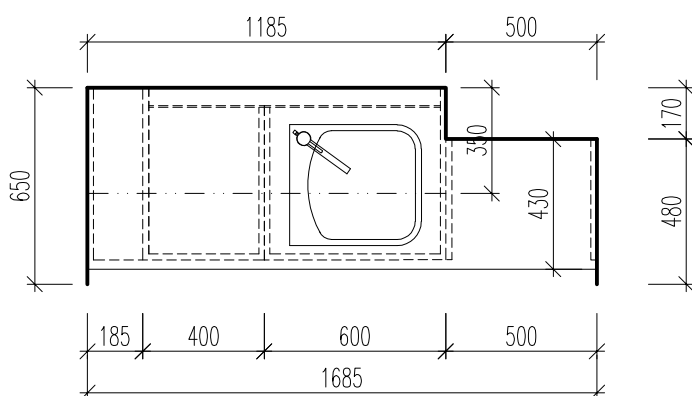
POHLED NA SESTAVU - M1:25



ŘEZ SESTAVOU - M1:25



PŮDORYS SESTAVY - M1:25




POZNÁMKY

Před zadáním do výroby nutno ověřit rozměry a přeměřit veškeré konstrukce na stavbě.

Součástí subdodávky je :

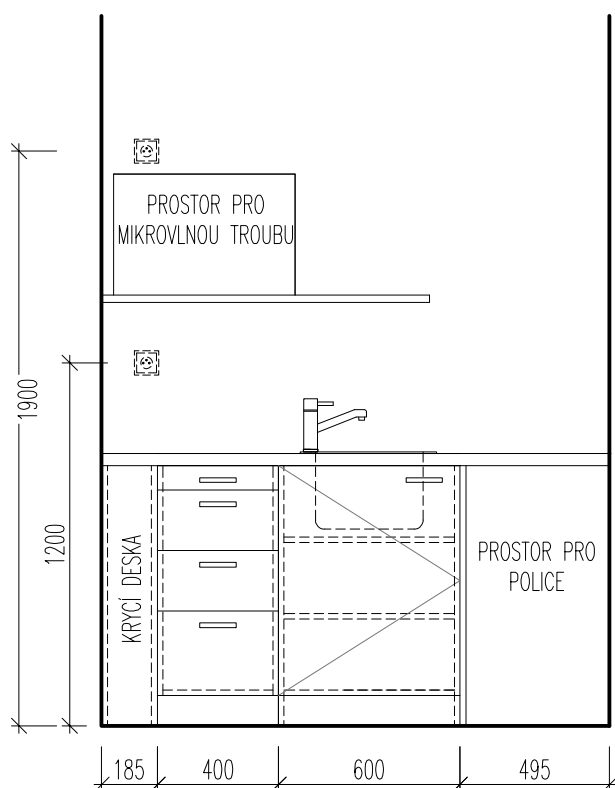
- vyhotovení dílenské a montážní dokumentace subdodavatele a její předložení k odsouhlasení GP a TDI.
- předložení vzorového řešení k odsouhlasení.
- kompletní provedení včetně kotvení v předepsané kvalitě.
- prověření dimenzí základních nosných prvků a kotvení.
- součástí dodávky jsou kotvící a kompletační prvky ke stavební části.

3.NP MÍSTNOST 3.2.38

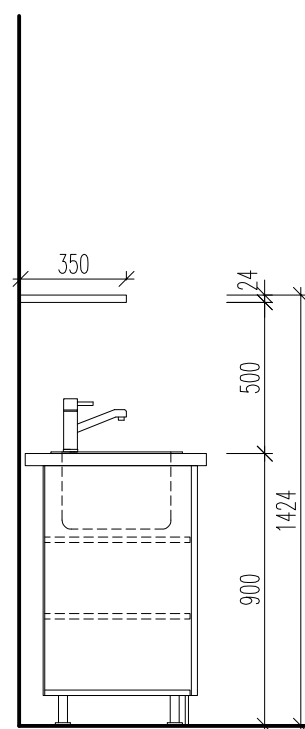
	OBSAH J31 KUCHYŇKA	Č. PR.
		J31

J32 - KUCHYŇKA DL.1680 mm

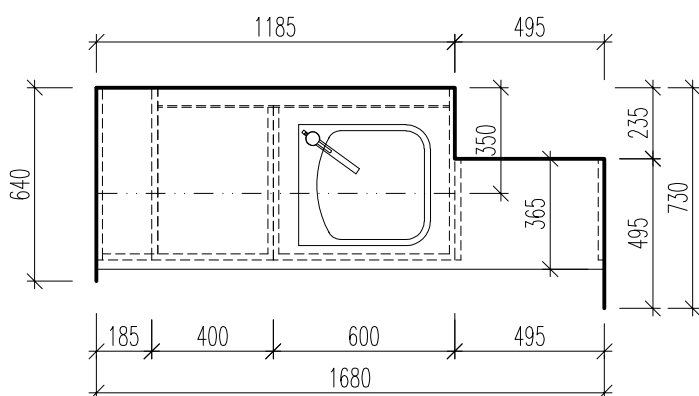
POHLED NA SESTAVU - M1:25



ŘEZ SESTAVOU - M1:25



PŮDORYS SESTAVY - M1:25



POZNÁMKY

Před zadáním do výroby nutno ověřit rozměry a přeměřit veškeré konstrukce na stavbě.

Součástí subdodávky je :

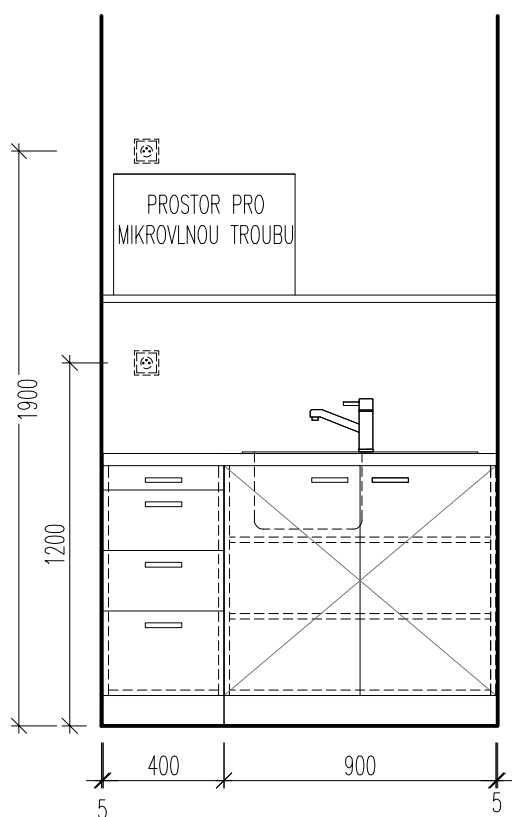
- vyhotovení dílenské a montážní dokumentace subdodavatele a její předložení k odsouhlasení GP a TDI.
- předložení vzorového řešení k odsouhlasení.
- kompletní provedení včetně kotvení v předepsané kvalitě.
- prověření dimenzí základních nosných prvků a kotvení.
- součástí dodávky jsou kotvící a kompletační prvky ke stavební části.

2.NP MÍSTNOST 2.2.36

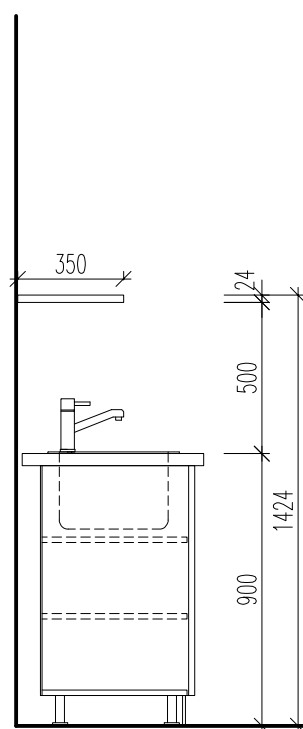
	OBSAH J32 KUCHYŇKA	Č. PŘ.
		J32

J33 - KUCHYŇKA DL.1300 mm

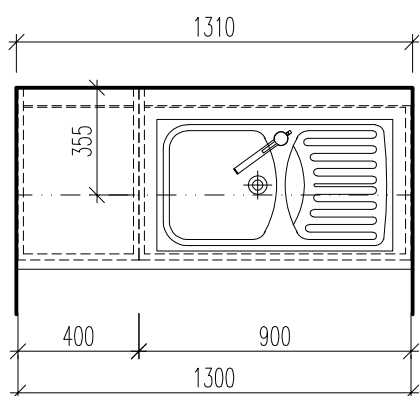
POHLED NA SESTAVU - M1:25



ŘEZ SESTAVOU - M1:25



PŮDORYS SESTAVY - M1:25



POZNÁMKY

Před zadáním do výroby nutno ověřit rozměry a přeměřit veškeré konstrukce na stavbě.

Součástí subdodávky je :

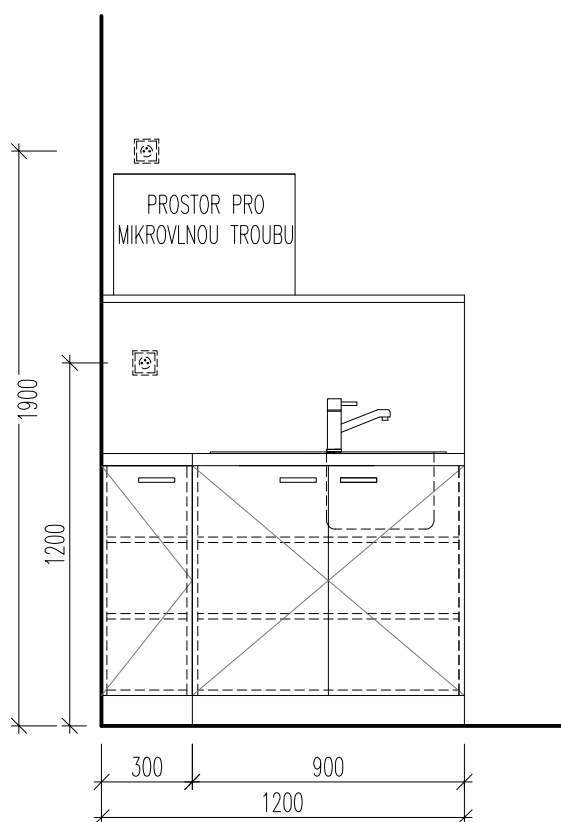
- vyhotovení dílenské a montážní dokumentace subdodavatele a její předložení k odsouhlasení GP a TDI.
- předložení vzorového řešení k odsouhlasení.
- kompletní provedení včetně kotvení v předepsané kvalitě.
- prověření dimenzí základních nosných prvků a kotvení.
- součástí dodávky jsou kotvící a kompletační prvky ke stavební části.

1.NP MÍSTNOST 1.2.51

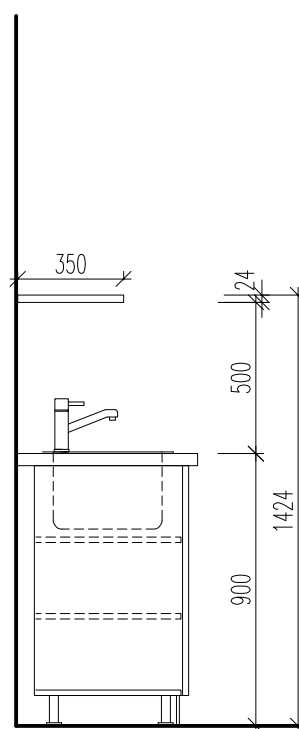
	OBSAH J33 KUCHYŇKA	Č. PŘ.
		J33

J34 - KUCHYŇKA DL.1200 mm

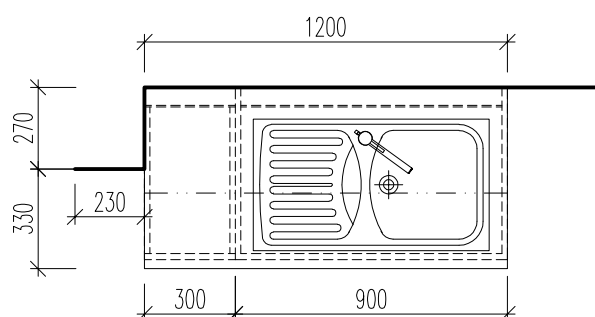
POHLED NA SESTAVU - M1:25



ŘEZ SESTAVOU - M1:25



PŮDORYS SESTAVY - M1:25



POZNÁMKY

Před zadáním do výroby nutno ověřit rozměry a přeměřit veškeré konstrukce na stavbě.

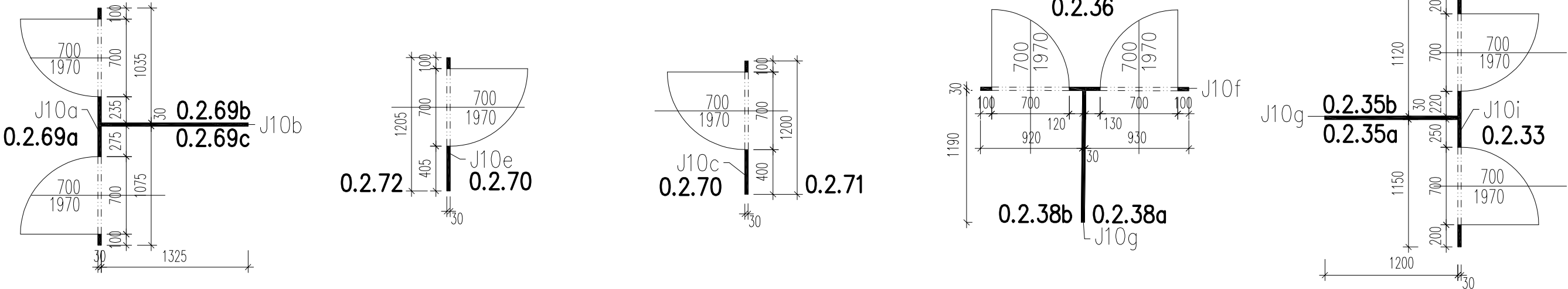
Součástí subdodávky je :

- vyhotovení dílenské a montážní dokumentace subdodavatele a její předložení k odsouhlasení GP a TDI.
- předložení vzorového řešení k odsouhlasení.
- kompletní provedení včetně kotvení v předepsané kvalitě.
- prověření dimenzí základních nosných prvků a kotvení.
- součástí dodávky jsou kotvící a kompletační prvky ke stavební části.

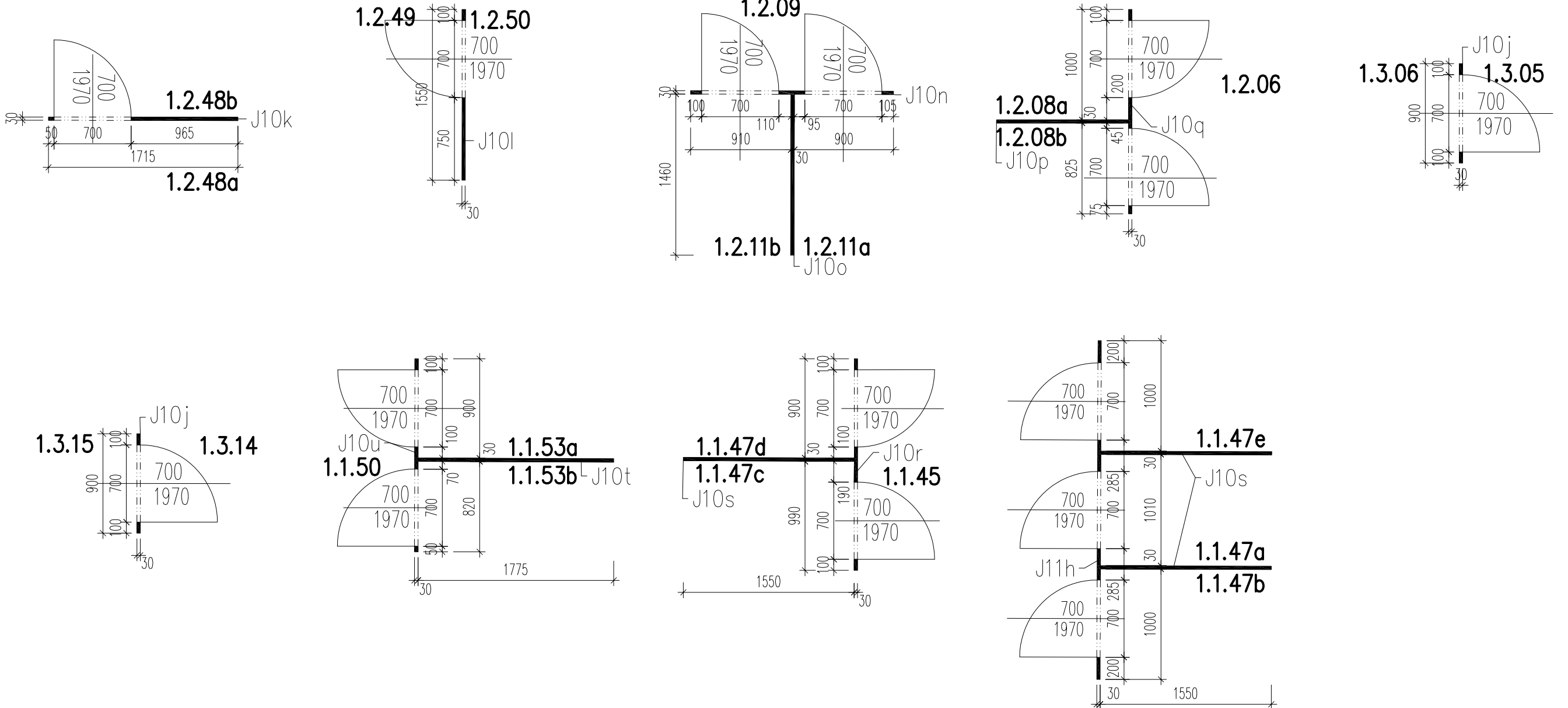
1.NP MÍSTNOST 1.3.31

	OBSAH J34 KUCHYŇKA	Č. PŘ.
		J34

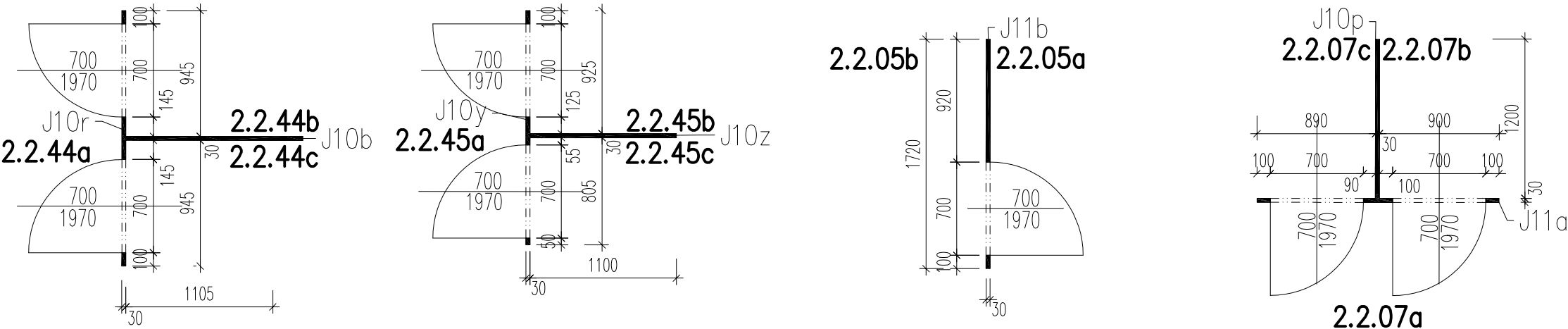
1. PP



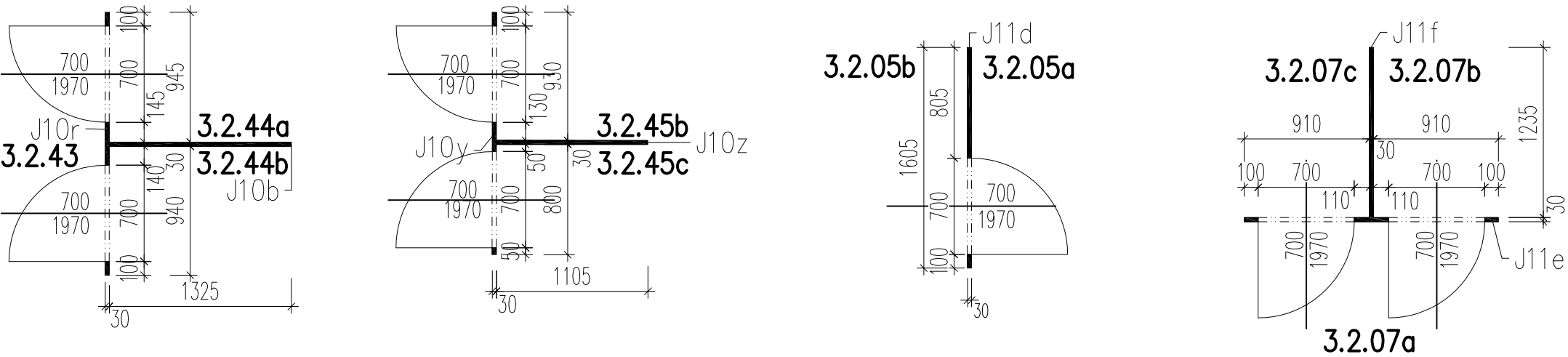
1.NP



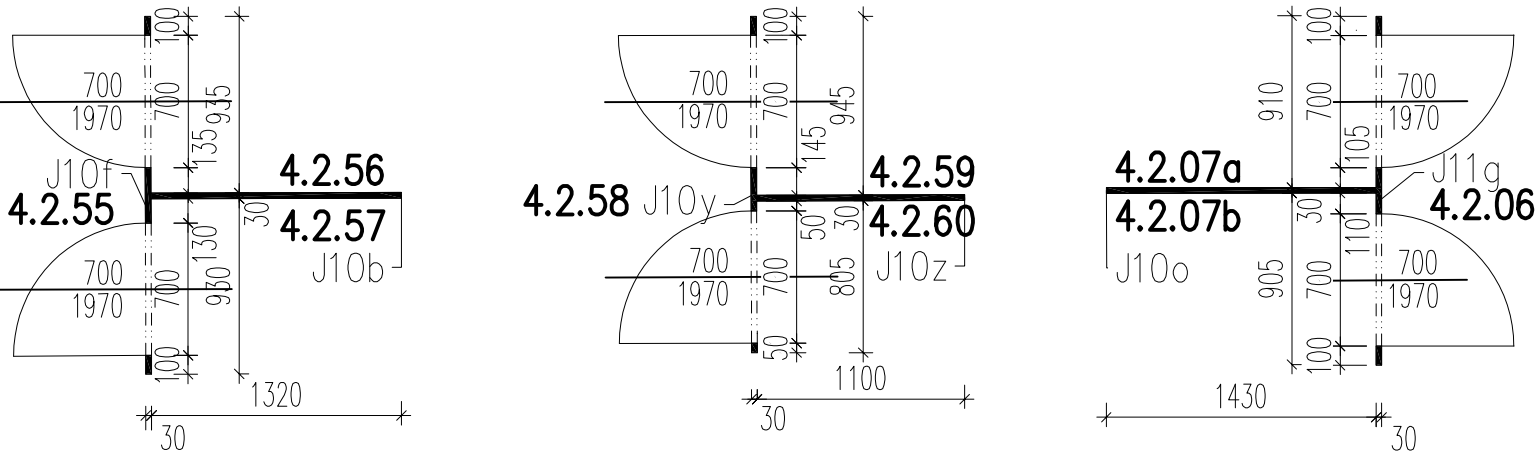
2.NP



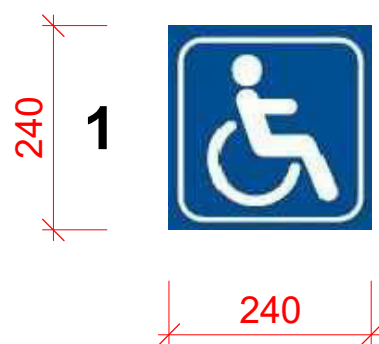
3.NP



4.NP



A



B



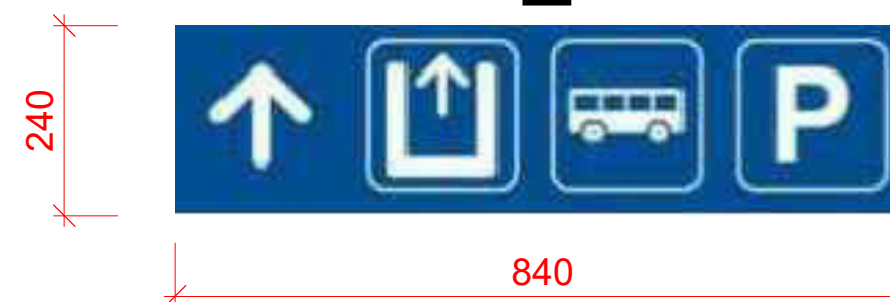
C



D



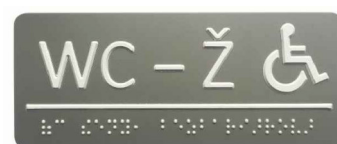
E



Štítky haptické

(hmatné, reliéfní, s braillovým popisem, s piktogramy)

20 cm nad klikou dveří



OBSAH

PRVKY ORIENTAČNÍHO SYSTÉMU

Č. PŘ.

J107

Standard mobiliáře výpravní haly

Lavice v čekárnách

Designová lavička s opěradlem, tvarované kovové bočnice s možností kotvení k podlaze, velikostní řada pro 4 dospělé osoby, s možností dodatečné montáže středových područek mezi jednotlivými sedáky, rovné provedení

Rozměr

- š.2400mm, hl.650mm, v.800mm

Provedení

- sedáky z perforovaného plechu
- povrchová úprava práškovým vypalovacím lakem
- nohy a madla kovová s povrchovou úpravou chromováním
- nohy s rektifikací pro vyrovnání nerovností podlahy

Počet

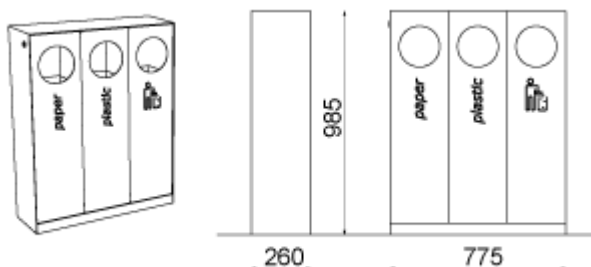
- celkem 24 ks



Odpadkové koše

Kovový odpadkový koš, uzavřený s krytým vhozem, s možností třídění odpadu (min. 3 komory), nerezové tělo (jemně broušený nerez), 3x32l, verze bez popelníku

Celkem 7ks



Turniket pro příchod na veřejná WC

Jedno průchodový turniket s průchodovou šířkou min. 900 mm, vstup – průchod zpoplatněný (mince, bankovky CZK a EUR), východ – volný průchod, povrchová úprava vhodná do hygienických prostor, vč. výkrytu zbylého prostoru mezi navazujícími stěnami skleněnou zábranou s možností manuálního sklopení oprávněnou osobou (symetrické umístění turniketu na osu chodby, bezpečnostní polep skleněných ploch)

Požadované vlastnosti

- průchod s vyklápěcími skleněnými křídly s osvětlením
- průchod volný pouze při odchodu, vstup uvolněn po zaplacení poplatku
- sensor pro garanci průchodu pouze jedné osoby
- možnost otevření z místnosti obsluhy WC
- „Paniková“ funkce – v případě výpadku proudu nebo signálu od EPS
- bezkontaktní čtečka karet - servisní + zaměstnanecké (upřesní uživatel na základě místně používaných karet)
- příjem CZK i EUR, možnost úhrady bankovkami do nominální hodnoty 200 Kč
- mincovník s možností vrácení přeplatku (pouze CZK), vybavení mincovníku tubami na mince
- příjem kreditních karet; kontaktní i bezkontaktní úhrada
- grafický displej s hodnotou vhozených mincí a instrukcemi pro uživatele; čeština automaticky + možnost volby minimálně jednoho světového jazyka (angličtina, němčina)
- automatické vytváření uzávěrky při výběru peněz z mincovníku – všechny události od posledního výběru (počet průchodů, počet jednotlivých mincí, celkový obrát, počet použití karty pro vstup, obsah mincovníku)
- výhledová možnost komunikace s EET

Materiál kapotáže

- kartáčovaná nerez s přelakováním s plastovými doplňky v černé barvě



Standard předmětů sanitárního vybavení – přebalovací kabina

Přebalovací pult

Certifikovaný dětský přebalovací pult sklopný, s možností montáže na stěnu, odolné provedení s bezpečnostními popruhy a háčky na zavěšení tašek nebo oděvu, nosnost až 15 kg

Rozměry 100 x 860 x 565 mm (složené) 570 x 860 x 480 mm (rozložené)

Materiál kapotáž – matný nerez (AISI 304), vnitřní plocha pultu – anatomicky tvarovaný vysoce odolný plast s antimikrobiální ochranou, snadná údržba

Barva čelní stěna – matný nerez / bílá



Odpadkový koš

Nerezový odpadkový koš s nášlapem 20l

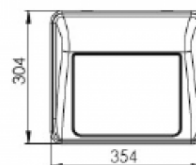
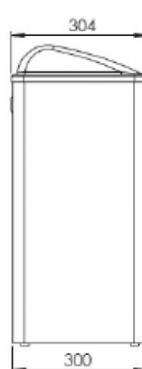
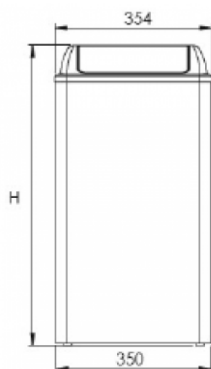
Materiál lesklý nerez (AISI 304)

Rozměry 304 x 354 x 673 mm

Vlastnosti velkokapacitní stojací koš s možností zavěšení na zeď, samozavírací víko, obsahuje háčky pro uchycení plast. pytle, dno koše je opatřeno 4 gumovými podložkami

Varianta stojací / nástěnný

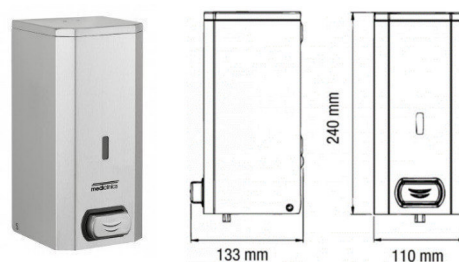
objem koše 65 l



Standard předmětů sanitárního vybavení – přebalovací kabina

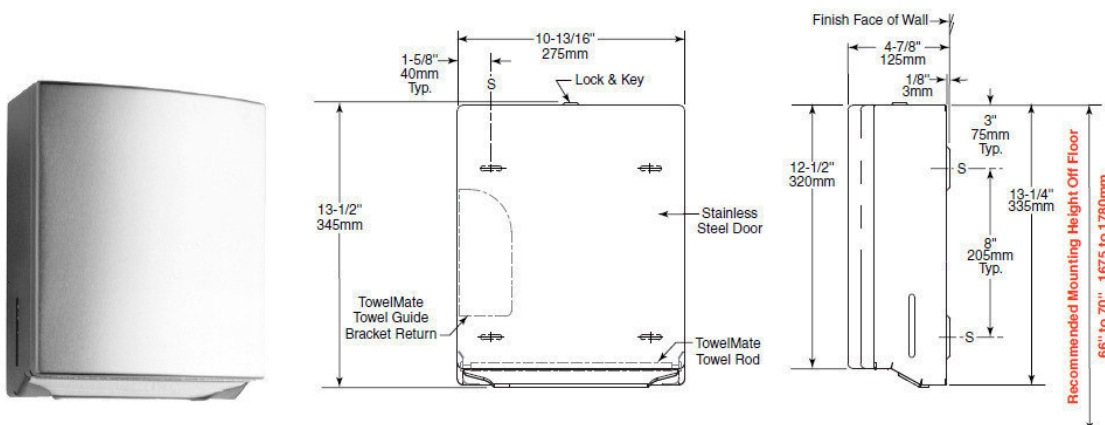
Dávkovač tekutého mýdla

Materiál	matný nerez (AISI 304)
Objem náplně	1500 ml
Rozměry	133 x 110 x 240 mm
Vlastnosti	zámek, přímé plnění mýdla, vnitřní plastová nádoba, odolný, antivandal provedení
Ovládání	manuální
Varianta	nástěnný
Typ náplně	tekuté mýdlo



Zásobník na papírové ručníky

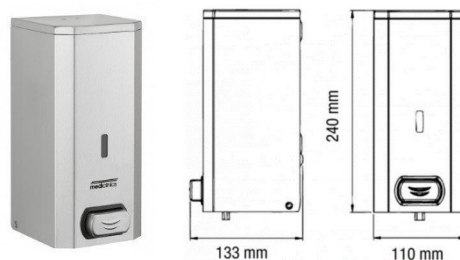
Materiál	matný nerez (AISI 304)
Rozměry	125 x 275 x 345 mm
Vlastnosti	spec. zámek, vysoce odolný proti poškození, "pianový" pant přední části
Použití	skládané papírové ručníky
Varianta	nástěnný
Množství náplně	525 ks papír. ručníků "Z"



Standard předmětů sanitárního vybavení – místnosti veřejnost

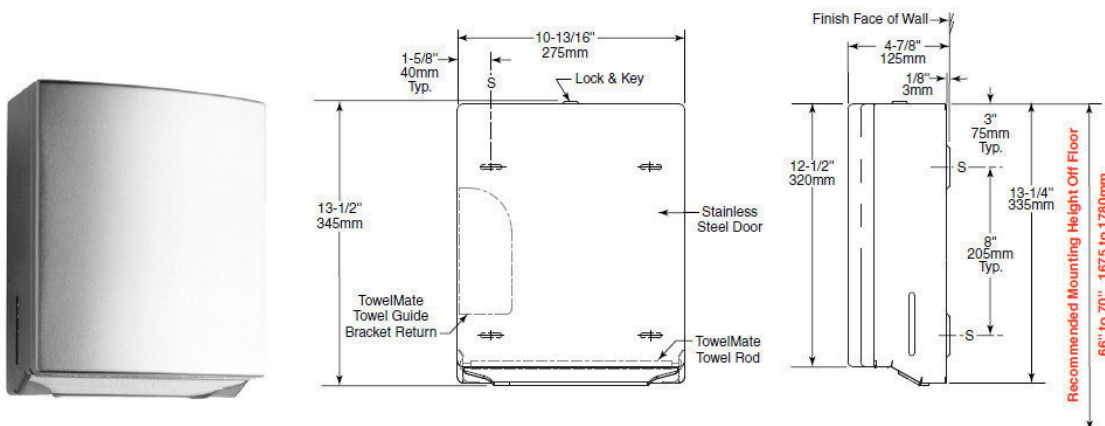
Dávkovač tekutého mýdla

Materiál	matný nerez (AISI 304)
Objem náplně	1500 ml
Rozměry	133 x 110 x 240 mm
Vlastnosti	zámek, přímé plnění mýdla, vnitřní plastová nádoba, odolný, antivandal provedení
Ovládání	manuální
Varianta	nástěnný
Typ náplně	tekuté mýdlo



Zásobník na papírové ručníky

Materiál	matný nerez (AISI 304)
Rozměry	125 x 275 x 345 mm
Vlastnosti	spec. zámek, vysoce odolný proti poškození, „pianový“ pant přední části, antivandal provedení
Použití	skládané papírové ručníky
Varianta	nástěnný
Množství náplně	525 ks papír. ručníků "Z"



Odpadkový koš nástěnný

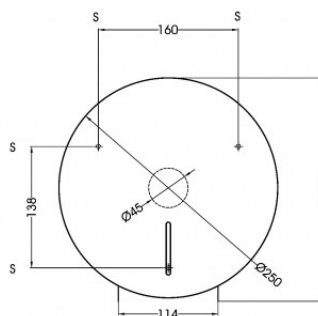
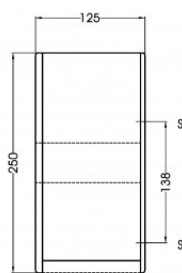
Materiál	matný nerez (AISI 304)
Rozměry	203 x 387 x 584 mm
Vlastnosti	velkokapacitní koš, možno použít jako stojací, antivandal provedení
Varianta	nástěnný
Objem koše	46 l



Standard předmětů sanitárního vybavení – místnosti veřejnost

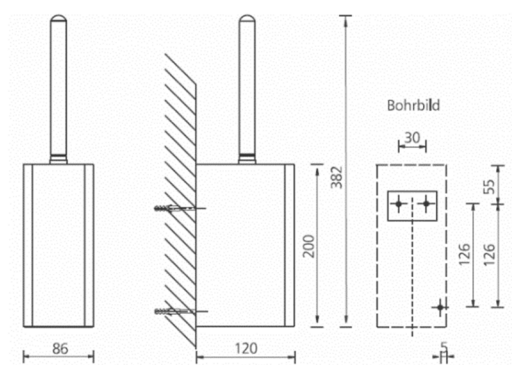
Zásobník na toaletní papír

Materiál	matný nerez (AISI 304)
Rozměry	125 x průměr 250 mm
Vlastnosti	celokovové provedení, víko i tělo zásobníku vyrobeny z jednoho kusu materiálu, zámek, průzor pro kontrolu stavu papíru, antivandal provedení
Použití	toaletní papír Jumbo
Varianta	nástěnný
Množství náplně	1 role toaletního papíru Jumbo průměr max 23 cm



WC souprava závěsná

Materiál	matný nerez (AISI 304)
Rozměry	120 x 86 x 382 mm
Vlastnosti	nerezová rukojeť / černý plastový kartáč, vyjímatelná odkapávací miska závěsný
Varianta	



Zásobník na hygienické sáčky

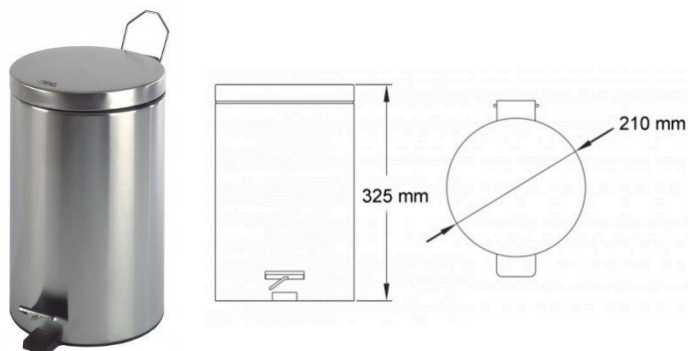
Materiál	matný nerez (AISI 304)
Rozměry	25 x 92 x 140 mm
Použití	hygienické sáčky
Varianta	nástěnný
Množství náplně	25 ks plast. sáčků v krabičce



Standard předmětů sanitárního vybavení – místnosti veřejnost

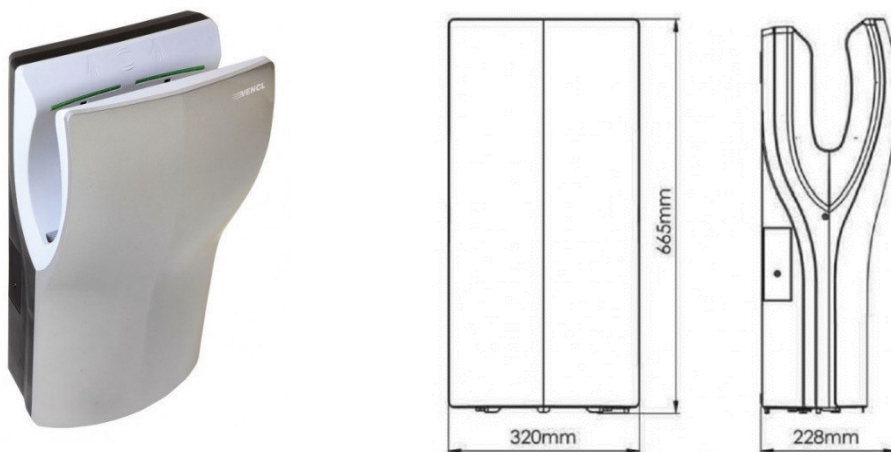
Odpadkový koš nášlapný

Materiál	matný nerez (AISI 430)
Rozměry	průměr 210 mm x 325 mm
Vlastnosti	plastová vložka, kulatý
Varianta	stojací
Objem koše	5 l



Elektrický osušovač rukou bezdotykový

Materiál	plast
Rozměry	228 x 320 x 665 mm
Vlastnosti	osušování rukou proudem teplého vzduchu, bezdotykové spuštění ihned po vložení rukou, možnost odpojení topné spirály (vyp/zap) a regulace otáček motoru, 2 fotobuňky, automatické vypnutí po 30 s, vysoká rychlost proudění vzduchu, nízká hlučnost
Výkon	420 - 1.500 W (celkový)
Ovládání	fotobuňka (automat)
Tech. parametry	průtok vzduchu 94-165 m3/h, rychlost vzduchu 234-410 km/h, hlučnost 62-72 dB, teplota vzduchu 40°C, topná spirála v režimu "zap/vyp", regulace otáček, antimikrob. Úprava, HEPA filtr a vyjímatelný zásobník na odp. vodu + vypoušt. ventil
Barva	plastový kryt v satin úpravě. transparentní zadní část
Typ osušovače	tryskový
Tloušťka krytu	3 mm



Standard předmětů sanitárního vybavení – místnosti personál

Dávkovač tekutého mýdla

Materiál	plast
Objem náplně	1000 ml
Rozměry	125 x 100 x 300 mm
Vlastnosti	zámek, přímé plnění mýdla, průzor
Ovládání	mechanické
Typ náplně	tekuté mýdlo



Zásobník na papírové ručníky

Materiál	plast
Rozměry	130 x 285 x 400 mm
Vlastnosti	zámek, průzor
Použití	skládané papírové ručníky
Varianta	nástěnný
Množství náplně	400 ks papír. ručníků "V"



Odpadkový koš

Materiál	plast
Rozměry	280 x 400 x 500 mm
Vlastnosti	otevřený
Varianta	stojací
Objem koše	42 l



Zásobník na toaletní papír

Materiál	plast
Rozměry	130 x 330 x 330 mm
Vlastnosti	zámek, průzor
Použití	toaletní papír Jumbo
Varianta	nástěnný
Množství náplně	1 role toal. papíru Jumbo o max. průměru 29 cm



Standard předmětů sanitárního vybavení – místnosti personál

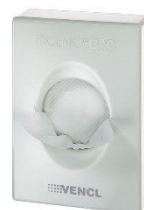
WC souprava závěsná

Materiál	plast
Rozměry	120 x 112 x 388 mm
Varianta	závěsný



Zásobník na hygienické sáčky

Materiál	plast
Rozměry	27 x 97 x 137 mm
Použití	hygienické sáčky
Varianta	nástěnný
množství náplně	25 ks plast. sáčků v krabičce



Odpadkový koš nášlapný

Materiál	matný nerez (AISI 430)
Rozměry	průměr 210 mm x 325 mm
Vlastnosti	plastová vložka, kulatý
Varianta	stojací
Objem koše	5 l

